

کاربرگ ثبت نام و ارزیابی (تامین مالی جمعی)

نام طرح:

سرمایه در گردش در حوزه ریخته‌گری آلومینیوم

شرکت متقاضی:

تزریق صنعت یزد

سکوی تامین مالی جمعی:

سامانه تامین مالی جمعی زرین کراود

نهاد مالی:

کارگزاری دانایان



تاسیس: ۱۳۷۸

امضاء

«سهامی خاص»

همراه پرداز زرین



شناسه ملی: ۱۴۰۰۶۱۶۴۲۷۰

امضاء

خلاصه مدیریتی

اطلاعات طرح و محصول: ریخته‌گری آلومینیوم

عنوان طرح: سرمایه در گردش در حوزه ریخته‌گری آلومینیوم

محل اجرای طرح: یزد، منطقه صنعتی نیکو اشکذر، کوچه روبه رو گلدیس کاشی

توضیح کوتاه: ریخته‌گری آلومینیوم

هدف از اجرای طرح: تامین نقدینگی و سرمایه در گردش

کاربرد محصول: کاربردهای ریخته‌گری آلومینیوم بسیار متنوع و گسترده هستند و در صنایع مختلف از جمله موارد زیر کاربرد دارند:

صنعت خودرو: قطعات موتور، بدنه، رینگ ها، سیستم تعلیق

صنعت هوافضا: بدنه هواپیما، قطعات موتور، اربابه فرود

صنعت الکترونیک: محفظه های کامپیوتر، هیت سینک، قاب گوشی

صنعت ساخت و ساز: درب و پنجره، نمای ساختمان، اتصالات

صنعت ماشین آلات: قطعات ماشین آلات، پمپ ها، موتورها

صنعت تجهیزات پزشکی: پروتز، ایمپلنت، ابزار جراحی

صنایع دیگر: لوازم ورزشی، ظروف آشپزی، قطعات مبلمان

صنعت و زیرصنعت:

در این دسته، آلومینیوم به عنوان ماده اولیه اصلی برای تولید قطعات ریخته‌گری به کار می‌رود. این صنعت شامل زیرمجموعه های زیر است:

تولید شمش آلومینیوم: شمش آلومینیوم ماده اولیه اصلی برای ریخته‌گری آلومینیوم است.

تولید آلیاژهای آلومینیوم: آلیاژهای آلومینیوم با ترکیب آلومینیوم با عناصر دیگر مانند مس، منیزیم و سیلیسیم تولید می‌شوند.

ریخته‌گری آلومینیوم: در این مرحله، آلومینیوم مذاب در قالب ریخته می‌شود تا قطعات با اشکال مختلف تولید شود.

نام شرکت متقاضی: تزریق صنعت یزد

معرفی شرکت: شرکت تزریق صنعت یزد از سال ۱۳۷۹ تاسیس شده‌است و در حوزه ریخته‌گری آلومینیوم فعالیت خود را آغاز کرده‌است. این شرکت در حال حاضر در حوزه ریخته‌گری مس نیز فعالیت دارد و دارای

چندین خط تولید نیز می‌باشد.

وضعیت دانش‌بنیانی: خیر



تاسیس: ۱۳۷۸

Handwritten signature and stamp

Handwritten signature

سهامی

سرا راه پرداز زرین

شناسه ملی ۰۰۵۶۱۶۴۲۷۰

سرمایه مورد نیاز برای اجرای طرح: ۶۵,۰۰۰,۰۰۰,۰۰۰ ریال

حداقل میزان وجه جمع آوری شده قابل پذیرش: ۳۰,۰۰۰,۰۰۰,۰۰۰ ریال

مدت زمان اجرای طرح: ۱۲ ماه

تخمین کل سود در طی دوره: ۶۰ درصد

سهم سرمایه‌گذاران از سود پیش‌بینی شده طرح: ۴۲ درصد

تخمین نرخ بازده ماهانه سرمایه‌گذاران: ۳.۵ درصد

تخمین سود سالیانه سرمایه‌گذاران: ۴۲ درصد

بازه‌های پرداخت سود علی الحساب: سه ماه یکبار

نحوه بازپرداخت اصل سرمایه: در پایان دوره یکساله



بررسی کلیات شرکت

اطلاعات ثبتی شرکت متقاضی

دقت شود اطلاعات جدول ذیل حتماً مطابق اساسنامه و آخرین آگهی تغییرات شرکت باشد. در صورتی که موضوع متقاضی در قالب شرکت نیست، جدول متناسب با تیم مربوطه تکمیل شود.

نام شرکت	تزریق صنعت یزد
نوع شخصیت حقوقی	<input type="checkbox"/> مسئولیت محدود <input checked="" type="checkbox"/> سهامی خاص <input type="checkbox"/> سهامی عام <input type="checkbox"/> تعاونی
شماره ثبت	۲۴۸
محل ثبت	یزد/اشکذر
شناسه ملی	۱۰۹۸۰۱۱۴۰۳۰
تاریخ تاسیس	۱۳۷۹/۰۳/۲۴
سرمایه اولیه (میلیون ریال)	۱
سرمایه فعلی (میلیون ریال)	۷۰۱
موضوع فعالیت (مطابق با اساسنامه)	ریخته‌گری آلومینیوم
تلفن ثابت	۰۳۵۳۲۷۲۱۷۵۰
پست الکترونیکی	tazrighsanat@gmail.com
آدرس کتونی	یزد منطقه صنعتی نیکو اشکذر، کوچه روبه رو گل‌دیس کاشی
وب سایت	http://www.tazrighsanat.ir/

محل استقرار شرکت متقاضی

محل	آدرس	مالکیت
کارگاه	یزد، منطقه صنعتی نیکو اشکذر، کوچه روبه رو گل‌دیس کاشی	مالک <input checked="" type="checkbox"/> مستأجر <input type="checkbox"/>

ترکیب اعضای هیئت مدیره شرکت

ردیف	نام و نام خانوادگی	کد ملی	سمت
۱	محمد حسین شریفی	۵۵۲۹۸۸۸۰۷۰	مدیرعامل
۲	ملکه صادقی	۵۵۲۹۹۱۰۶۴۵	رئیس هیئت مدیره
۳	منصور شریفی	۴۴۵۹۷۰۴۱۸۸	نایب رئیس هیئت مدیره

سهامدارن

ردیف	نام و نام خانوادگی	کد ملی	تعداد سهم	درصد سهام
۱	محمد حسین شریفی	۵۵۲۹۸۸۸۰۷۰	۶۰۰	۶۰٪
۲	ملکه صادقی	۵۵۲۹۹۱۰۶۴۵	۲۰۰	۲۰٪
۳	منصور شریفی	۴۴۵۹۷۰۴۱۸۸	۳۰	۳٪
۴	حسین باغستانی	۴۴۵۹۸۶۵۸۲۳	۷۰	۷٪
۵	عباس هاشم نیا	۴۴۳۰۸۲۷۰۳۶	۱۰۰	۱۰٪
	جمع کل		۱۰۰۰	۱۰۰٪



مجوزات و گواهینامه‌ها (اسکن عکس مجوزها و گواهینامه‌های ثبت شده در پایین جدول پیوست شود).

ردیف	نوع مجوز	مرجع صدور	تاریخ دریافت	مدت اعتبار	مجوز دریافت شده است؟	توضیحات
۱	پروانه بهره برداری	وزارت صنایع و معادن	۱۳۸۶/۴/۰۷	نامحدود	بلی <input checked="" type="checkbox"/> خیر <input type="checkbox"/>	ریخته‌گری آلومینیوم



جمهوری اسلامی ایران
وزارت صنایع و معادن

پروانه بهره برداری

تاریخ بهره برداری:	۸۶/۲/۰۷
شماره پروانه بهره برداری:	۸۶۲۷۲

شرکت: تزریق صنعت یزد به نشانی: صندوق پستی: ۳۵۲۲۴۱۲۵۰، کوچه روزبوی گل‌سک، تلفن: ۰۲۵۲۲۴۲۵۲۷۶-۰۹۱۳۱۵۲۲۷۶، داکس: ۰۳۵۲۲۴۱۲۵۰
با توجه به راه اندازی و دست یابی آن واحد به انجام عملیات تولید آتوم، این پروانه جهت تولید محصولات زیر و به منظور استفاده از مزایای قانونی آن اعطاء می‌گردد. (برای سه‌نسخت)

تجهیزات	شماره شناسایی کالا	واحد	ظرفیت سالانه	محصولات اصلی
کاهش	۳۷۲۲۱۱۱۱	تن	۳۰۰	۱- ریخته‌گری آلومینیوم
				۲- ...
				۳- ...
				۴- ...
				۵- ...
				محصولات جانبی
				۱- ...
				۲- ...

علامه رضا پورنلاج
رئیس سازمان صنایع و معادن استان یزد

این پروانه با توجه به توضیحات پشت صفحه دارای اعتبار می‌باشد.



تزریق صنعت یزد
تاسیس ۱۳۷۸

Handwritten signature

«سهامی خاص»

همراه پرداز زرین



شناسه ملی ۱۴۰۰۶۱۶۴۲۷۰

Handwritten signature

آگهی‌های ثبت و تغییرات شرکتی به شرح زیر است:

آگهی تاسیس:

شماره ۹۸۳ ۷۹/۴/۲۵

آگهی تاسیس

مدینوسیند خلاصه‌ای از اظهارنامه و اساسنامه شرکت تزریق صنعت بزد سهامی خاص که در تاریخ ۷۹/۷/۲۴ تحت شماره ۲۴۸ به ثبت رسیده و در همان روز از نظر امضاء تکمیل شد جهت اطلاع عموم آگهی میشود:

۱- موضوع شرکت: ریخته‌گری آلومینیوم

۲- سرمایه شرکت و سهام آن: سرمایه شرکت مبلغ یک میلیون ریال نقدی و یکهزار سهم با نام یکهزار ریالی تقسیم گردیده و میزان سهام سهامداران که ۶ نفر میباشند برابر اظهارنامه ضمیمه پرونده میباشد.

۳- مرکز اصلی شرکت: شهرستان صدوق شهرک صنعتی نیکو شرکت تزریق صنعت

۴- مدت شرکت از تاریخ ثبت به مدت نامحدود

۵- مدیران شرکت و دارندگان حق امضاء: محمد حسین شریفی بعنوان مدیرعامل و احمد صادقی بعنوان رئیس هیئت مدیره و کاتلم هاشمی بعنوان نایب رئیس برای مدت دو سال انتخاب و امضاء کلیه اوراق و اسناد تعهدآور به امضاء مدیرعامل و رئیس هیئت مدیره یا مهر شرکت و در غیاب رئیس هیئت مدیره نایب رئیس حق امضاء خواهد داشت و اوراق عادی به امضاء مدیرعامل یا مهر شرکت معتبر است.

۶- آقای محمدیار مند بعنوان بازرس شرکت برای مدت یکسال انتخاب شده است.

ش ۲۴۴۲۵ رئیس اداره ثبت اسناد و املاک شهرستان صدوق

آگهی افزایش سرمایه:

شماره صفحه روزنامه: شهرستان شماره روزنامه: ۷۱۱۶۸ تاریخ انتشار: ۱۳۹۶/۸/۳۰

رسمیو

شماره نامه: ۱۳۹۶۳۰۲۲۱۶۵۰۰۰۲۵۰ آگهی تغییرات شرکت تزریق صنعت بزد شرکت سهامی خاص به شماره ثبت ۲۴۸ و شناسه ملی ۱۰۹۵۱۱۴۰۳۰

به استناد صورتجلسه هیئت مدیره مورخ ۷۸/۷/۱۳۹۶ تصمیم ذیل اتخاذ شد: بنا به اختیار حاصله تفویض مجمع عمومی فوق العاده مورخ ۷۸/۷/۱۳۹۶ در خصوص افزایش سرمایه به هیئت مدیره و با رعایت تشریفات مقرر اساسنامه و لایحه اصلاحی قانون تجارت سرمایه شرکت از مبلغ ۱۰۰۰۰۰۰ ریال به مبلغ ۷۰۱۰۰۰۰۰۰ ریال از محل برداشت نقدی افزایش یافت و مانده مربوطه در اساسنامه به شرح ذیل اصلاح گردید مانده: سرمایه شرکت مبلغ ۷۰۱۰۰۰۰۰۰۰ ریال منقسم به هزار سهم ۷۰۱۰۰۰ ریالی با نام که تماماً برداشت شده میباشد. ش ۹۶۰۸۰۳۶۸۹۸۳۲۹۷۵ اداره ثبت شرکتها و موسسات غیرتجاری اشکذر <https://www.innews.com/Debits/13678251> لینک آگهی در سایت رسمیو: <http://www.rtk.ir/News/ShowNews.aspx?Code=13678251> لینک آگهی در سایت روزنامه رسمیو:

این روزنامه به صورت الکترونیکی تولید و منتشر شده است. برای اطمینان از اعتبار و صحت نسخه چاپی به نشانی مندرج در انتهای آگهی مراجعه نمایید.

رتج مسئولیت مطالب آگهی‌های منتشر شده در رسمیو و روزنامه رسمی بر اساس چرخه مشخصی که از تقدیم مفاد آن از سوی ذینفع قانونی به ادارات ثبت (شرکت‌ها) در تهران و شهرستان‌ها آغاز و پس از جری تشریفات مربوطه به صورت آگهی تسلیم روزنامه رسمی کشور برای انتشار می‌گردد. بیرونی می‌نماید لهذا این مرجع هیچ گونه دخالتی در مفاد و مندرجات آگهی‌های مزبور نداشته و ندارد.

تاریخ چاپ: ۱۴۰۲/۱۲/۱۰



Handwritten signature and stamp of the company.

«سهامی خاص»

همراه پرداز زرین

شناسه ملی ۱۴۰۰۶۱۶۴۲۷۰

Handwritten signature and stamp.

آگهی تغییرات هیئت مدیره:

شماره مالیه: ۱۳۳۰-۱۳۳۱-۱۳۳۲	نوع شخصیت حقوقی: شرکت سهامی خاص	کمزین صنعت پرد
تاریخ وصول مشارک: ۱۳۳۱-۱۳۳۲-۱۳۳۳	شماره ثبت: ۳۸	
تاریخ ملغی: ۱۳۳۲-۱۳۳۳-۱۳۳۴	شناسه ملی: ۱۳۳۰-۱۳۳۱-۱۳۳۲	
زمان نرخ دلار: -		
زمان چک: ۱۳۳۳-۱۳۳۴-۱۳۳۵		



مرجع ثبت شرکت ها و موسسات غیر تجاری لشکر

آگهی تغییرات شرکت کزین صنعت پرد سهامی خاص به شناسه ملی ۱۳۳۰-۱۳۳۱-۱۳۳۲ و شماره ثبت ۳۸ به استناد صورتجلسه مجمع عمومی عاقد به منظور اعلام تاریخ ۱۳۳۱-۱۳۳۲-۱۳۳۳ تصویبات ذیل اتخاذ شد. نظام ملکه صافلی به کد ملی ۵۵۱۹۱۰۶۶۵ به سمت رئیس هیئت مدیره و عضویت مدیره و آقای سعید شریفی به کد ملی ۴۴۸۹۰۴۱۸۸ به سمت نایب رئیس هیئت مدیره و عضویت مدیره و آقای محمدحسین شریفی به کد ملی ۵۵۱۹۸۸۸۰۱۰ به سمت مدیرعامل و عضویت مدیره کلاهچکا به مدت دو سال انتخاب گردیدند. همچنین اشکانه استادیان و آقای بهادر احمدی و شرکت کر قیل چکا ، سفته ، پروت ، فرزاد طوطی و ساسا و سایر نامه های علی و آفری و امجد و پرو عمل و پرو شرکت دارای اعتبار می باشد و خانم عاقله السافان یکی به کد ملی ۴۴۹۱۰۵۴۸ و پروت به سمت بازرس اصلی و آقای امیر شریفی به کد ملی ۴۴۰۱۶۹۹۹۴ به سمت بازرس علی البدل برای مدت یک سال مالی انتخاب شدند و صورتی های مالی مشتمل بر ۲۰ اکتوبر رسیده.
 با توجه این مستند تصویبات انتخاب آئین سمت مدیران تعیین گردید. آقای علی اشکانه انتخاب بازرس ابازرسان، تصویب ترانژنده و صورت های مالی انتخاب شده توسط مقامی در سابق اکثریت کسب هیئت مدیره و پروت ثبت و در پایگاه آگهی های سازمان ثبت ذیل دستورس می باشد.

آگهی ذیل صادر و لغال لغال برد
 مرجع ثبت شرکت ها و موسسات غیر تجاری لشکر



«سهامی خاص»
همراه پرداز زرین
 شناسه ملی ۱۴۰۰۶۱۶۴۲۷۰

(Handwritten signature)

تصویر گواهی عدم سوء پیشینه اعضای هیئت مدیره:

دادگستری کل استان یزد
دادسرای عمومی و انقلاب شهرستان یزد



۱۲۰۲۲۲۰۱۶۱۷۵۸۵۶۲
۱۴۰۲/۱۱/۱۸

بدین وسیله در اجرای ماده ۱۲ این نامه سجل قضایی مصوب ۱۳۹۸ گواهی می‌شود که صاحب تصویر فوق اقا/خانم:
نام: محمدحسین نام خانوادگی: شریفی ده شیری فرزند: امیر متولد: ۱۳۵۲/۰۷/۱۵ شماره ملی: ۵۵۱۹۸۸۸۰۷۰
فاقد سوء پیشینه کیفری است

سرپرست واحد سجل قضایی دادسرای عمومی و انقلاب
شهرستان یزد - علی باقرپورزادچی



۱- با توجه ماده ۶۵۵ قانون آیین دادرسی کیفری نسخه الکترونیکی این گواهی کاشی و معتبر بوده و نیاز به مهر ندارد
۲- این گواهی با بررسی سوابق موجود مطابق تبصره ۲ ماده ۱۰ آیین نامه مذکور و با توجه به ماده ۲۵ قانون مجازات اسلامی مصوب ۱۳۹۲ به صورت الکترونیکی صادر گردید و احراز اصالت آن دو ماه از تاریخ صدور یا مراجعه به نشانی www.adliran.ir امکان پذیر است.
۳- مبلغ ۲۰۰.۰۰۰ ریال بابت هزینه اجتنال نمبر و ریال بابت هزینه خدمات الکترونیک طی شماره ۵۵۱۶۲۶۵۴۱-۲۶-۲۲ دریافت گردید.



دادگستری کل استان یزد
دادسرای عمومی و انقلاب شهرستان یزد



۱۴۰۲۲۰۸۲۳۹۴۵۸۲۸
۱۴۰۲/۱۱/۲۳

بدین وسیله در اجرای ماده ۱۳ این‌نامه سبج قضایی مصوب ۱۳۹۸ گواهی می‌شود که صاحب تصویر فوق اقا/خانم:
نام: ملکه نام خانوادگی: صادقی فرزاد؛ غلامرضا متولد: ۱۳۵۷/۰۲/۲۰ شماره ملی: ۵۵۳۶۶۱۰۶۳۵
قائد سوه پیشینه کیفری است

سرپرست واحد سبج قضایی دادسرای عمومی و انقلاب
شهرستان یزد - علی باقر پورزادچی



- ۱- با توجه ماده ۶۵۵ قانون آیین دادرسی کیفری نسخه الکترونیکی این گواهی کالی و معتبر بوده و نیاز به مهر ندارد
- ۲- این گواهی با بررسی سوابق موجود مطابق تبصره ۲ ماده ۱۰ این‌نامه مذکور و با توجه به ماده ۲۵ قانون مجازات اسلامی مصوب ۱۳۹۲ به صورت الکترونیکی صادر گردید و اخراج اصالت آن دو ماه از تاریخ صدور با مراجعه به نشانی www.adliran.ir امکان پذیر است.
- ۳- مبلغ ۳۰۰.۰۰۰ ریال بابت هزینه ابطال تمبر و ۸۳.۰۰۰ ریال بابت تعرفه ارائه خدمات قضایی و ۱۰۰ ریال بابت هزینه خدمات الکترونیک طی شماره ۱۴۰۲۲۰۲۶۰۵۵۸۲۱۶۷۱۲ در حالت گردید.



۱۳۷۸

«سهامی خاص»

همراه پرداز زرین

۱۴۰۵۶۱۶۱۲۷۵

شناسه ملی

دادگستری کل استان یزد
دادسرای عمومی و انقلاب شهرستان یزد



۱۳۰۲۲۲۰۶۱۱۲۶۹۰۹
۱۲۰۲/۱۱/۲۵

بدین وسیله در اجرای ماده ۱۳ آیین‌نامه سبج قضایی مصوب ۱۳۸۸ گواهی می‌شود که صاحب تصویر فوق آقا/خانم:
نام: منصور نام خانوادگی: شریفی دهشیری فرزند: امیر متولد: ۱۳۵۷/۰۴/۰۱ شماره ملی: ۲۴۵۱۷۰۴۱۸۸
فاقد سوء پیشینه کیفری است

سرپرست واحد سبج قضایی دادسرای عمومی و انقلاب
شهرستان یزد - علی باقرپورزاد چی



- ۱- با توجه ماده ۶۵۵ قانون آیین دادرسی کیفری نسخه الکترونیکی این گواهی کافی و منتشر بوده و نیاز به مهر ندارد
- ۲- این گواهی با بررسی سوابق موجود مطابق تبصره ۲ ماده ۱۰ آیین نامه مذکور و با توجه به ماده ۲۵ قانون مجازات اسلامی مصوب ۱۳۹۲ به صورت الکترونیکی صادر گردید و احراز اصالت آن دو ماه از تاریخ صدور یا مراجعه به نشانی www.adliran.ir امکان پذیر است
- ۳- مبلغ ۲۰۰,۰۰۰ ریال بابت هزینه ابطال مهر و ریال بابت هزینه خدمات الکترونیک ملی شماره ۱۳۰۲۲۰۲۴۰۵۴۰۸۲۷۰۶۳ دریافت گردید.



«سهامی خاص»

همراه پرداز زرین



شناسه ملی ۱۴۰۰۶۱۶۴۲۷۰

وضعیت اعتباری شرکت و صاحبان امضا:

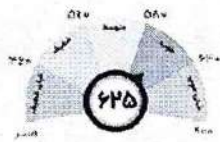
شماره: ۰۸۰۵۹ ۱۴۰۲/۱/۱۰

شرکت مشاوره رتبه بندی اعتباری ایران (سهامی خاص)
تحت نظارت و دارای مجوز بانک مرکزی جمهوری اسلامی ایران



گزارش اعتباری شخص حقوقی

اطلاعات هویتی شخص		اطلاعات شرکت	
اطلاعات نشانی و تماس	اطلاعات شرکت	شناسه ملی شخص حقوقی: ۱۰۹۸۰۱۴۰۳۰	نام تجاری
۳۰۳۳۶۳۵۰۰ تلفن ثابت	۳۰۳۳۶۳۵۰۰ تلفن ثابت	تاریخ صنعت پرد	شماره ثبت
۳۰۳۳۶۳۵۰۰ تلفن همراه	شهرستان صندوق شهرک صنعتی نیکوپوروی گندیس کاش	۳۶۸	
	نشانی		



ریسک کم BI

E3	E2	E1	D3	D2	D1	C3	C2	C1	B3	B2	B1	A3	A2	A1
پیش بینی میزان خوش حسابی (بازپرداخت مناسب)														
۸۸.۷٪ الی ۹۰.۵٪														

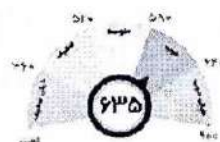
شماره: ۰۸۰۳۰ ۱۴۰۲/۱/۱۰

شرکت مشاوره رتبه بندی اعتباری ایران (سهامی خاص)
تحت نظارت و دارای مجوز بانک مرکزی جمهوری اسلامی ایران



گزارش اعتباری شخص حقیقی

اطلاعات هویتی شخص		اطلاعات فردی	
اطلاعات نشانی و تماس	اطلاعات فردی	محمدحسین شریفی ده شیرینی	نام پدر
۷۷۷۳۶۸ تلفن ثابت	شماره ملی: ۵۵۳۹۸۸۸۰۷۰		جنسیت
۹۰۱۰۳۰۳۳۰ تلفن همراه			تاریخ تولد
۹۰۱۰۳۰۳۳۰ تلفن ثابت	شهرک تریق صنعت پرد برد شهرستان صندوق شهرک صنعتی نیکو		وضعیت ناهل
	نشانی		محل تولد
			سایر



ریسک کم BI

E3	E2	E1	D3	D2	D1	C3	C2	C1	B3	B2	B1	A3	A2	A1
پیش بینی میزان خوش حسابی (بازپرداخت مناسب)														
۸۸.۷٪ الی ۹۰.۵٪														



تاریخ صنعت پرد
تاسیس ۱۳۷۸

«سهامی خاص»

همراه پرداز زرین



شناسه ملی ۱۴۰۰۶۱۶۴۲۷۰

سوابق و قراردادهای فروش محصول:

(ارقام: میلیون ریال)

ردیف	تاریخ فاکتور	خریدار	محصول	مقدار/کیلوگرم	مبلغ فروش (میلیون ریال)	مدت قرارداد
۱	۱۴۰۱/۵/۴	تاراشمش یزد	شمش آلومینیوم یک کیلویی	۱,۰۰۰	۷۵۰	-
۲	۱۴۰۱/۸/۵	فولاد تابان	شمش آلومینیوم یک کیلویی	۵,۱۵۵	۳,۷۶۳	-
۳	۱۴۰۱/۸/۲۴	تارا شمش یزد	شمش آلومینیوم یک کیلویی	۲,۰۰۰	۱,۵۲۰	-
۴	۱۴۰۱/۱۲/۲۵	فولاد زرقام	شمش آلومینیوم یک کیلویی	۵,۹۰۵	۶,۳۱۸	-
جمع				۱۴,۰۶۰	۱۲,۳۵۱	-

ردیف	تاریخ فاکتور	خریدار	محصول	مقدار/کیلوگرم	مبلغ فروش (میلیون ریال)	مدت قرارداد
۱	۱۴۰۲/۲/۱۴	فولاد تابان	شمش آلومینیوم یک کیلویی	۲,۴۷۰	۲,۶۶۷	-
۲	۱۴۰۲/۴/۲۵	فولاد تابان	شمش آلومینیوم یک کیلویی	۲,۵۴۰	۲,۷۹۴	-
۳	۱۴۰۲/۸/۱۴	فولاد تابان	شمش آلومینیوم یک کیلویی	۲,۵۰۰	۲,۷۰۰	-
۴	۱۴۰۲/۱۰/۲۴	تارا شمش یزد	شمش آلومینیوم یک کیلویی	۳,۰۰۰	۳,۱۲۰	-
جمع				۱۰,۵۱۰	۱۱,۲۸۱	-

شماره ۲۰۲
تاریخ ۱۳۸۸/۱۲/۲۵

صورت حساب فروش کالا

مشخصات فروشنده
نام شخص حقیقی / حقوقی: شرکت توزیع صنعت یزد
شماره ثبت: ۳۲۰۸۸ / شماره ملی: ۳۲۰۸۸
کد پستی: ۱۰ / آدرس: تهران / شهر: یزد
شماره تلفن: ۳۲۱۷۵۱ - ۳۲۱۷۵۰ / شماره فاکس: ۳۲۱۷۵۰ - ۳۲۱۷۵۰

مشخصات خریدار
نام شخص حقیقی / حقوقی: شرکت شمش تابان
شماره ثبت: ۱۳۳۳۳ / شماره ملی: ۱۳۳۳۳
کد پستی: ۱۰ / آدرس: تهران / شهر: یزد
شماره تلفن: ۳۲۱۷۵۱ - ۳۲۱۷۵۰ / شماره فاکس: ۳۲۱۷۵۰ - ۳۲۱۷۵۰

ردیف	شرح کالا یا خدمت	شماره / مقدار	واحد اندازه گیری	مبلغ واحد (ریال)	مبلغ کل (ریال)	مبلغ کل پس از تخفیف (ریال)	جمع باقیات و عوارض (ریال)	جمع مبلغ کل (ریال)
۱	شمش آلومینیوم یک کیلویی	۷۹۵	کیلوگرم	۱۵۲,۰۰۰	۱۲۰,۰۰۰	۱۲۰,۰۰۰	۱۳۷,۸۰۰	۱۲۰,۰۰۰
جمع کل								

شماره ثبت شرکت: ۳۲۰۸۸ / شماره ملی: ۳۲۰۸۸
کد پستی: ۱۰ / آدرس: تهران / شهر: یزد
شماره تلفن: ۳۲۱۷۵۱ - ۳۲۱۷۵۰ / شماره فاکس: ۳۲۱۷۵۰ - ۳۲۱۷۵۰

مهر و امضاء فروشنده:

مهر و امضاء خریدار:

در جداول بالا اطلاعات چهار فاکتور فروش شرکت از سال‌های ۱۴۰۱ و ۱۴۰۲ گذاشته شده و تصاویر آن‌ها در زیر آمده است:



تاریخ: ۱۳۷۸
مهر و امضاء:

مهر و امضاء:

شماره ۲۰۴
تاریخ ۱۳۹۷/۰۵/۰۴

صورتحساب فروش کالا

مشخصات فروشنده
 نام شخص حقوقی / حقیقی: شرکت توزیع صنعت یزد
 شماره ثبت: ۳۱۹۹۳۱۱۶۳۵۷۸۸۵
 شماره شناسنامه: ۳۵۲۰۳۲۱۷۵۰
 شماره ثبت شرکت: ۳۵۲۰۳۲۱۷۵۰
 نام و نام خانوادگی: شهرستان مسعود - شهرک صنعتی یزد - یزد
 کد پستی: ۳۵۲۰۳۲۱۷۵۰
 شماره تلفن: ۳۵۲۰۳۲۱۷۵۰
 شماره فاکتور: ۳۵۲۰۳۲۱۷۵۰

مشخصات خریدار
 نام شخص حقوقی / حقیقی: شرکت توزیع صنعت یزد
 شماره ثبت: ۳۱۹۹۳۱۱۶۳۵۷۸۸۵
 شماره شناسنامه: ۳۵۲۰۳۲۱۷۵۰
 شماره ثبت شرکت: ۳۵۲۰۳۲۱۷۵۰
 نام و نام خانوادگی: شهرستان مسعود - شهرک صنعتی یزد - یزد
 کد پستی: ۳۵۲۰۳۲۱۷۵۰
 شماره تلفن: ۳۵۲۰۳۲۱۷۵۰
 شماره فاکتور: ۳۵۲۰۳۲۱۷۵۰

ردیف	شرح کالا یا خدمت	مقدار	واحد	مبلغ واحد (ریال)	مبلغ کل (ریال)	مبلغ کل پس از تخفیف	مبلغ کل پس از جمع مالیات و عوارض (ریال)	جمع مالیات و عوارض (ریال)	مبلغ کل (ریال)
۱	مشکوکات	۱	عدد	۳۲۸۳۵۰	۳۲۸۳۵۰	۳۲۸۳۵۰	۳۲۸۳۵۰	۳۲۸۳۵۰	۳۲۸۳۵۰
۲	جمع کل				۳۲۸۳۵۰	۳۲۸۳۵۰	۳۲۸۳۵۰	۳۲۸۳۵۰	۳۲۸۳۵۰

شماره حساب: ۳۵۲۰۳۲۱۷۵۰
 تاریخ: ۱۳۹۷/۰۵/۰۴
 شهر: یزد

شماره ۱۴۰۸۸۵
تاریخ ۱۳۹۷/۰۵/۰۴

صورتحساب فروش کالا

مشخصات فروشنده
 نام شخص حقوقی / حقیقی: شرکت توزیع صنعت یزد
 شماره ثبت: ۳۱۹۹۳۱۱۶۳۵۷۸۸۵
 شماره شناسنامه: ۳۵۲۰۳۲۱۷۵۰
 شماره ثبت شرکت: ۳۵۲۰۳۲۱۷۵۰
 نام و نام خانوادگی: شهرستان مسعود - شهرک صنعتی یزد - یزد
 کد پستی: ۳۵۲۰۳۲۱۷۵۰
 شماره تلفن: ۳۵۲۰۳۲۱۷۵۰
 شماره فاکتور: ۳۵۲۰۳۲۱۷۵۰

مشخصات خریدار
 نام شخص حقوقی / حقیقی: شرکت توزیع صنعت یزد
 شماره ثبت: ۳۱۹۹۳۱۱۶۳۵۷۸۸۵
 شماره شناسنامه: ۳۵۲۰۳۲۱۷۵۰
 شماره ثبت شرکت: ۳۵۲۰۳۲۱۷۵۰
 نام و نام خانوادگی: شهرستان مسعود - شهرک صنعتی یزد - یزد
 کد پستی: ۳۵۲۰۳۲۱۷۵۰
 شماره تلفن: ۳۵۲۰۳۲۱۷۵۰
 شماره فاکتور: ۳۵۲۰۳۲۱۷۵۰

ردیف	شرح کالا یا خدمت	مقدار	واحد	مبلغ واحد (ریال)	مبلغ کل (ریال)	مبلغ کل پس از تخفیف	مبلغ کل پس از جمع مالیات و عوارض (ریال)	جمع مالیات و عوارض (ریال)	مبلغ کل (ریال)
۱	مشکوکات	۱	عدد	۳۲۸۳۵۰	۳۲۸۳۵۰	۳۲۸۳۵۰	۳۲۸۳۵۰	۳۲۸۳۵۰	۳۲۸۳۵۰
۲	جمع کل				۳۲۸۳۵۰	۳۲۸۳۵۰	۳۲۸۳۵۰	۳۲۸۳۵۰	۳۲۸۳۵۰

شماره حساب: ۳۵۲۰۳۲۱۷۵۰
 تاریخ: ۱۳۹۷/۰۵/۰۴
 شهر: یزد



خطبه ۲۰۱ - تاریخ: ۱۴۰۱

صورت‌حساب فروش کالا

مشخصات فروشنده

نام شخص حقوقی: گروه صنعتی زرین کراود | شماره ثبت اقتصادی: ۱۳۱۳۱۳۱۳۱۳۱۳ | شماره ثبت: ۱۳۱۳۱۳۱۳۱۳۱۳ | کد پستی: ۱۳۱۳۱۳۱۳۱۳۱۳ | شماره تلفن: ۰۲۵۲-۲۲۱۷۵۰ | مشخصات فروشنده: تهران، شهرک صنعتی لنگر، بلوار گلشن

نام شخص حقوقی: گروه صنعتی زرین کراود | شماره ثبت اقتصادی: ۱۳۱۳۱۳۱۳۱۳۱۳ | شماره ثبت: ۱۳۱۳۱۳۱۳۱۳۱۳ | کد پستی: ۱۳۱۳۱۳۱۳۱۳۱۳ | شماره تلفن: ۰۲۵۲-۲۲۱۷۵۰ | مشخصات فروشنده: تهران، شهرک صنعتی لنگر، بلوار گلشن

ردیف	شرح ۷۵٪ با خدمت	مقدار	واحد	واحد	مبلغ واحد	مبلغ کل	مبلغ کل پس از کسر	مبلغ کلیات و عوامل	جمع مبلغ کل
۱	سکه آلومینیوم	۱۰۰۰	کیلوگرم	۷۵۰۰۰	۷۵۰۰۰	۷۵۰۰۰	۷۵۰۰۰	۷۵۰۰۰	۷۵۰۰۰
جمع کل								۷۵۰۰۰	۷۵۰۰۰

تاریخ: ۱۴۰۱/۰۸/۰۵
مهر و امضاء:



Handwritten signature and stamp

«سهامی خاص»

همراه برداز زرین



شماره: ۲۱۲
تاریخ: ۱۳۰۳/۱۰/۱۴

صورتحساب فروش کالا

مخاطبات فروشنده

نام شخص حقوقی / حقوقی: شرکت تزریق صنعت بزرگ	شماره اقتصادی: ۲۰۱۹۳۱۳۰۳۰۳۰۳۰۳۰۳۰۳	شماره ثبت / شماره ملی: ۲۰۱۹۳۰۳۰۳۰۳۰۳۰۳۰۳
نشانی کامل: استان بروجرد	کد پستی: ۶۷۱۷۵۱	شماره شهر: بروجرد
نشانی: شهرستان صدوق، شهرک صنعتی نیکو، بلوار گلرنگ	شماره تلفن / شماره: ۰۲۵۲ - ۲۶۱۷۵۱	شماره ثبت / شماره ملی: ۰۲۵۲ - ۲۶۱۷۵۰

مخاطبات خریدار

نام شخص حقوقی / حقوقی: شرکت تامین مالی جمعی زرین کراود	شماره اقتصادی: ۲۰۱۹۳۱۳۰۳۰۳۰۳۰۳۰۳۰۳	شماره ثبت / شماره ملی: ۲۰۱۹۳۰۳۰۳۰۳۰۳۰۳۰۳
نشانی کامل: استان خراسان	کد پستی: ۹۱۸۱۱۱	شماره شهر: مشهد
نشانی: استان خراسان، شهرستان مشهد، خیابان سپهر، پلاک ۲۸، کوچه گلرنگ، پلاک ۱۰	شماره تلفن / شماره: ۰۵۲ - ۲۲۷۷۴۰۳۰۳۰۳۰۳	شماره ثبت / شماره ملی: ۰۵۲ - ۲۲۷۷۴۰۳۰۳۰۳۰۳۰۳

مشخصات کالا با حدمات مورد مطالعه

ردیف	شرح کالا یا خدمت	تعداد / مقدار	واحد اندازه گیری	مبلغ واحد (ریال)	مبلغ کل (ریال)	مبلغ تخفیف (ریال)	مبلغ کل پس از (ریال)	جمع مطالبات و عوارض (ریال)	جمع مبلغ کل (ریال)
۱	مشورت با مهندسین	۱	مشاوره	۲۸,۰۰۰	۲۸,۰۰۰	-	۲۸,۰۰۰	۲۸,۰۰۰	۲۸,۰۰۰
جمع کل								۲۸,۰۰۰	۲۸,۰۰۰

تاریخ و نحوه فروش: ۱۳۰۳/۱۰/۱۴

توضیحات: سوابق بررسی شده در ۱۳۰۳/۱۰/۱۴

مهر و امضاء خریدار: [مهر]

شماره: ۲۰۹
تاریخ: ۱۳۰۸/۰۲/۰۹

صورتحساب فروش کالا

مخاطبات فروشنده

نام شخص حقوقی / حقوقی: شرکت تزریق صنعت بزرگ	شماره اقتصادی: ۲۰۱۹۳۱۳۰۳۰۳۰۳۰۳۰۳۰۳	شماره ثبت / شماره ملی: ۲۰۱۹۳۰۳۰۳۰۳۰۳۰۳۰۳
نشانی کامل: استان بروجرد	کد پستی: ۶۷۱۷۵۱	شماره شهر: بروجرد
نشانی: شهرستان صدوق، شهرک صنعتی نیکو، بلوار گلرنگ	شماره تلفن / شماره: ۰۲۵۲ - ۲۶۱۷۵۱	شماره ثبت / شماره ملی: ۰۲۵۲ - ۲۶۱۷۵۰

مخاطبات خریدار

نام شخص حقوقی / حقوقی: شرکت تامین مالی جمعی زرین کراود	شماره اقتصادی: ۲۰۱۹۳۱۳۰۳۰۳۰۳۰۳۰۳۰۳	شماره ثبت / شماره ملی: ۲۰۱۹۳۰۳۰۳۰۳۰۳۰۳۰۳
نشانی کامل: استان خراسان	کد پستی: ۹۱۸۱۱۱	شماره شهر: مشهد
نشانی: استان خراسان، شهرستان مشهد، خیابان سپهر، پلاک ۲۸، کوچه گلرنگ، پلاک ۱۰	شماره تلفن / شماره: ۰۵۲ - ۲۲۷۷۴۰۳۰۳۰۳۰۳	شماره ثبت / شماره ملی: ۰۵۲ - ۲۲۷۷۴۰۳۰۳۰۳۰۳۰۳

مشخصات کالا با حدمات مورد مطالعه

ردیف	شرح کالا یا خدمت	تعداد / مقدار	واحد اندازه گیری	مبلغ واحد (ریال)	مبلغ کل (ریال)	مبلغ تخفیف (ریال)	مبلغ کل پس از (ریال)	جمع مطالبات و عوارض (ریال)	جمع مبلغ کل (ریال)
۱	مشورت با مهندسین	۱	مشاوره	۲۸,۰۰۰	۲۸,۰۰۰	-	۲۸,۰۰۰	۲۸,۰۰۰	۲۸,۰۰۰
جمع کل								۲۸,۰۰۰	۲۸,۰۰۰

تاریخ و نحوه فروش: ۱۳۰۸/۰۲/۰۹

توضیحات: سوابق بررسی شده در ۱۳۰۸/۰۲/۰۹

مهر و امضاء خریدار: [مهر]



[Handwritten signature]

«سهامی خاص»

همراه پرداز زرین

شناسه ملی ۱۴۰۰۶۱۶۴۲۷۰

[Handwritten signature]

شماره: ۰۲۰۵
تاریخ: ۱۴۰۲/۰۱/۰۲

صورت‌حساب فروش کالا

مشخصات فروشنده:
نام شخص حقوقی: شرکت توزیع صنعت پزد
نشانی کامل: استان یزد
نشانی: شهرستان مینون، شهرک صنعتی نیکو، بلوار گدیس

شماره اقتصادی: ۲۰۹۱۳۱۹۰۳۱۵۸۸۵
کد پستی: ۱۰ رفس: ۸۹۱۳۱۹۰۳۱۵۸۸۵
شماره تلفن: ۰۳۵۲ - ۳۲۱۱۷۵۱ - ۰۳۵۲ - ۳۲۱۱۷۵۰

مشخصات خریدار:
نام شخص حقوقی: شرکت تامین سرمایه زرین کراد
نشانی کامل: استان یزد
نشانی: شهرک صنعتی نیکو، بلوار گدیس

شماره اقتصادی: ۲۰۹۱۳۱۹۰۳۱۵۸۸۵
کد پستی: ۱۰ رفس: ۸۹۱۳۱۹۰۳۱۵۸۸۵
شماره تلفن: ۰۳۵۲ - ۳۲۱۱۷۵۱ - ۰۳۵۲ - ۳۲۱۱۷۵۰

ردیف	شرح کالا یا خدمت	تعداد	واحد	واحد اندازه گیری	مبلغ کل (ریال)	مبلغ تخفیف (ریال)	مبلغ کل پس از (تخفیف)	جمع کلیت و عوارض (ریال)	جمع مبلغ کل (ریال)
۱	سکه آلومینیوم ۹۹.۹۹٪	۲۵۰	کیلوگرم	کیلوگرم	۲۷۹۴۰۰۰		۲۷۹۴۰۰۰	۲۷۹۴۰۰۰	۲۷۹۴۰۰۰
جمع کل									۲۷۹۴۰۰۰

مهر و امضاء فروشنده: [مهر و امضاء]

مهر و امضاء خریدار: [مهر و امضاء]

شماره: ۰۲۰۲
تاریخ: ۱۴۰۲/۰۲/۱۵

صورت‌حساب فروش کالا

مشخصات فروشنده:
نام شخص حقوقی: شرکت توزیع صنعت پزد
نشانی کامل: استان یزد
نشانی: شهرستان مینون، شهرک صنعتی نیکو، بلوار گدیس

شماره اقتصادی: ۲۰۹۱۳۱۹۰۳۱۵۸۸۵
کد پستی: ۱۰ رفس: ۸۹۱۳۱۹۰۳۱۵۸۸۵
شماره تلفن: ۰۳۵۲ - ۳۲۱۱۷۵۱ - ۰۳۵۲ - ۳۲۱۱۷۵۰

مشخصات خریدار:
نام شخص حقوقی: شرکت تامین سرمایه زرین کراد
نشانی کامل: استان یزد
نشانی: شهرک صنعتی نیکو، بلوار گدیس

شماره اقتصادی: ۲۰۹۱۳۱۹۰۳۱۵۸۸۵
کد پستی: ۱۰ رفس: ۸۹۱۳۱۹۰۳۱۵۸۸۵
شماره تلفن: ۰۳۵۲ - ۳۲۱۱۷۵۱ - ۰۳۵۲ - ۳۲۱۱۷۵۰

ردیف	شرح کالا یا خدمت	تعداد	واحد	واحد اندازه گیری	مبلغ کل (ریال)	مبلغ تخفیف (ریال)	مبلغ کل پس از (تخفیف)	جمع کلیت و عوارض (ریال)	جمع مبلغ کل (ریال)
۱	سکه آلومینیوم ۹۹.۹۹٪	۲۵۰	کیلوگرم	کیلوگرم	۲۷۹۴۰۰۰		۲۷۹۴۰۰۰	۲۷۹۴۰۰۰	۲۷۹۴۰۰۰
جمع کل									۲۷۹۴۰۰۰

مهر و امضاء فروشنده: [مهر و امضاء]

مهر و امضاء خریدار: [مهر و امضاء]



تاسیس: ۱۳۷۸
[امضاء]

«سهامی خاص»

همراه پرداز زرین

شناسه ملی: ۱۴۰۰۶۱۶۴۲۷۰

[امضاء]

صورتحساب فروش کالا

تاریخ: ۱۴۰۲/۰۷/۱۲

مشخصات فروشنده

نام شخص حقیقی / حقوقی: شرکت توزیع صنعت بیز	شماره اقتصادی: ۳۰۱۱۱۱۱۱۱۱۱۱۱۱۱۱۱۱۱۱۱۱
نشانی کامل: تهران، بزرگ	شماره ثبت: ۳۰۱۱۱۱۱۱۱۱۱۱۱۱۱۱۱۱۱۱۱۱
نشانی: شهرستان ممقان، شهرک صنعتی نیکو، بلوار گلستان	کد پستی: ۱۰۰۰۰۰
شماره تلفن: ۰۲۵۲ - ۳۳۱۷۵۱۱	شماره فکس: ۰۲۵۲ - ۳۳۱۷۵۰

مشخصات خریدار

نام شخص حقیقی / حقوقی: شرکت توزیع صنعت بیز	شماره اقتصادی: ۳۰۱۱۱۱۱۱۱۱۱۱۱۱۱۱۱۱۱۱۱
نشانی کامل: تهران، بزرگ	شماره ثبت: ۳۰۱۱۱۱۱۱۱۱۱۱۱۱۱۱۱۱۱۱۱
نشانی: شهرستان ممقان، شهرک صنعتی نیکو، بلوار گلستان	کد پستی: ۱۰۰۰۰۰
شماره تلفن: ۰۲۵۲ - ۳۳۱۷۵۱۱	شماره فکس: ۰۲۵۲ - ۳۳۱۷۵۰

مشخصات کالا یا خدمات مورد معامله

ردیف	شرح کالا یا خدمت	تعداد	واحد	واحد اندازه گیری	مبلغ واحد (ریال)	مبلغ کل (ریال)	مبلغ تخفیف	مبلغ کل پس از تخفیف	جمع مالیات و عوارض (ریال)	جمع مبلغ کل (مبلغ جمع کلیات و عوارض (ریال))
۱	نوع: جناسه بر اساس شماره ستون	۳۱۵۰	کیلوگرم		۱۱۸۱۲۵	۳۷۲۱۹۳۷۵		۳۷۲۱۹۳۷۵	۸۸۱۷۵۴۰	۴۶۰۳۶۹۱۵
	جمع کل					۳۷۲۱۹۳۷۵		۳۷۲۱۹۳۷۵	۸۸۱۷۵۴۰	۴۶۰۳۶۹۱۵

شرایط و نحوه فروش: نقدی

توجهات: _____
مهر و امضاء فروشنده: _____
مهر و امضاء خریدار: _____

صورتحساب فروش کالا

تاریخ: ۱۴۰۲/۰۸/۰۸

مشخصات فروشنده

نام شخص حقیقی / حقوقی: شرکت توزیع صنعت بیز	شماره اقتصادی: ۳۰۱۱۱۱۱۱۱۱۱۱۱۱۱۱۱۱۱۱۱
نشانی کامل: تهران، بزرگ	شماره ثبت: ۳۰۱۱۱۱۱۱۱۱۱۱۱۱۱۱۱۱۱۱۱
نشانی: شهرستان ممقان، شهرک صنعتی نیکو، بلوار گلستان	کد پستی: ۱۰۰۰۰۰
شماره تلفن: ۰۲۵۲ - ۳۳۱۷۵۱۱	شماره فکس: ۰۲۵۲ - ۳۳۱۷۵۰

مشخصات خریدار

نام شخص حقیقی / حقوقی: شرکت توزیع صنعت بیز	شماره اقتصادی: ۳۰۱۱۱۱۱۱۱۱۱۱۱۱۱۱۱۱۱۱۱
نشانی کامل: تهران، بزرگ	شماره ثبت: ۳۰۱۱۱۱۱۱۱۱۱۱۱۱۱۱۱۱۱۱۱
نشانی: شهرستان ممقان، شهرک صنعتی نیکو، بلوار گلستان	کد پستی: ۱۰۰۰۰۰
شماره تلفن: ۰۲۵۲ - ۳۳۱۷۵۱۱	شماره فکس: ۰۲۵۲ - ۳۳۱۷۵۰

مشخصات کالا یا خدمات مورد معامله

ردیف	شرح کالا یا خدمت	تعداد	واحد	واحد اندازه گیری	مبلغ واحد (ریال)	مبلغ کل (ریال)	مبلغ تخفیف	مبلغ کل پس از تخفیف	جمع مالیات و عوارض (ریال)	جمع مبلغ کل (مبلغ جمع کلیات و عوارض (ریال))
۱	نوع: جناسه بر اساس شماره ستون	۳۱۵۰	کیلوگرم		۱۱۸۱۲۵	۳۷۲۱۹۳۷۵		۳۷۲۱۹۳۷۵	۸۸۱۷۵۴۰	۴۶۰۳۶۹۱۵
	جمع کل					۳۷۲۱۹۳۷۵		۳۷۲۱۹۳۷۵	۸۸۱۷۵۴۰	۴۶۰۳۶۹۱۵

شرایط و نحوه فروش: نقدی

توجهات: _____
مهر و امضاء فروشنده: _____
مهر و امضاء خریدار: _____



«سهامی خاص»
همراه پرداز زرین

شناسه ملی: ۱۰۰۰۰۰۰۰۰۰۰۰۰۰۰۰۰۰۰۰۰۰۰
۱۴۰۲/۰۷/۱۲

تاریخ: ۱۴۰۲/۰۲/۱۲

صورتحساب فروش کالا

مشخصات فروشنده

نام شخص حقوقی / حقوقی: شرکت توزیع صنعت یزد
نشانی کامل: استان یزد
نشانی: شهرستان صوبق، شهرک صنعتی نیکو، بلوار گندیس

شماره اقتصادی: ۳۰۵۷۸۸۵
کد پستی ۱۰ رقمی: ۸۱۹۱۸۱۸۱
شماره ثبت / شماره ملی: ۳۱۴۸۱
شهر: یزد

شماره تلفن / شماره: ۰۲۵۲ - ۳۲۲۱۷۵۰
شماره ثبت / شماره ملی: ۰۲۵۲ - ۳۲۲۱۷۵۰

مشخصات خریدار

نام شخص حقوقی / حقوقی: ...
نشانی کامل: استان ...
نشانی: ...

شماره اقتصادی: ...
کد پستی ۱۰ رقمی: ...
شماره ثبت / شماره ملی: ...
شهر: ...

مشخصات کالا یا خدمات مورد مشاهده

ردیف	شرح کالا یا خدمت	تعداد	واحد	مبلغ واحد (ریال)	مبلغ کل (ریال)	مبلغ تخفیف	مبلغ کل پس از تخفیف (ریال)	جمع مبالغات و عوارض (ریال)	مبلغ کل (ریال)
۱	...	۲۲۴
جمع کل									۹۰۴۸۷۰

شرایط و نحوه فروش: نقدی

مهر و امضاء فروشنده: ...
مهر و امضاء خریدار: ...

تاریخ: ۱۴۰۲/۰۲/۱۲

صورتحساب فروش کالا

مشخصات فروشنده

نام شخص حقوقی / حقوقی: شرکت توزیع صنعت یزد
نشانی کامل: استان یزد
نشانی: شهرستان صوبق، شهرک صنعتی نیکو، بلوار گندیس

شماره اقتصادی: ۳۰۵۷۸۸۵
کد پستی ۱۰ رقمی: ۸۱۹۱۸۱۸۱
شماره ثبت / شماره ملی: ۳۱۴۸۱
شهر: یزد

شماره تلفن / شماره: ۰۲۵۲ - ۳۲۲۱۷۵۰
شماره ثبت / شماره ملی: ۰۲۵۲ - ۳۲۲۱۷۵۰

مشخصات خریدار

نام شخص حقوقی / حقوقی: ...
نشانی کامل: استان ...
نشانی: ...

شماره اقتصادی: ...
کد پستی ۱۰ رقمی: ...
شماره ثبت / شماره ملی: ...
شهر: ...

مشخصات کالا یا خدمات مورد مشاهده

ردیف	شرح کالا یا خدمت	تعداد	واحد	مبلغ واحد (ریال)	مبلغ کل (ریال)	مبلغ تخفیف	مبلغ کل پس از تخفیف (ریال)	جمع مبالغات و عوارض (ریال)	مبلغ کل (ریال)
۱	...	۴۷۴
جمع کل									۱۰۵۱۰۵۰

شرایط و نحوه فروش: نقدی

مهر و امضاء فروشنده: ...
مهر و امضاء خریدار: ...



Handwritten signature and date: ۱۳۷۸

«سهامی خاص»

همراه پرداز زرین



Handwritten signature and date: ۱۴۰۲/۰۶/۲۷

بررسی فنی طرح:

خلاصه طرح:

ریخته‌گری آلومینیوم یک فرآیند ساخت فلز است که در آن آلومینیوم مذاب در قالب ریخته می‌شود تا قطعات فلزی با اشکال و اندازه‌های مختلف تولید شود. این فرآیند به دلیل مزایای متعددی از جمله انعطاف پذیری بالا، سرعت تولید و هزینه نسبتاً کم، به طور گسترده در صنایع مختلف مورد استفاده قرار می‌گیرد.

ساز و کار استفاده از منابع جمع‌آوری شده:

هدف از تامین مالی شرکت تزریق صنعت، سرمایه در گردش درخصوص خرید مواد اولیه می‌باشد. همان‌طور که ذکر شد، مواد اولیه مورد نیاز این صنعت، آلومینیوم است که برای ریخته‌گری آلومینیوم استفاده می‌شود و اشکال مختلف تولیدشده از این طریق، در صنایع مختلف کاربرد دارند.

شرح کامل طرح:

صنعت ریخته‌گری آلومینیوم به دو دسته اصلی تقسیم می‌شود:

۱. ریخته‌گری آلومینیوم به عنوان صنعت مادر:

در این دسته، آلومینیوم به عنوان ماده اولیه اصلی برای تولید قطعات ریخته‌گری به کار می‌رود. این صنعت شامل زیرمجموعه‌های زیر است:

تولید شمش آلومینیوم: شمش آلومینیوم ماده اولیه اصلی برای ریخته‌گری آلومینیوم است.

تولید آلیاژهای آلومینیوم: آلیاژهای آلومینیوم با ترکیب آلومینیوم با عناصر دیگر مانند مس، منیزیم و سیلیسیم تولید می‌شوند.

ریخته‌گری آلومینیوم: در این مرحله، آلومینیوم مذاب در قالب ریخته می‌شود تا قطعات با اشکال مختلف تولید شود.

۲. ریخته‌گری آلومینیوم به عنوان صنعت پایین دستی:

در این دسته، از قطعات ریخته‌گری آلومینیوم در صنایع مختلف برای تولید محصولات نهایی استفاده می‌شود. این صنعت شامل زیرمجموعه‌های زیر است:

صنعت خودرو: قطعات موتور، بدنه، رینگ‌ها، سیستم تعلیق

صنعت هوافضا: بدنه هواپیما، قطعات موتور، ارابه فرود

صنعت الکترونیک: محفظه‌های کامپیوتر، هیت سینک، قاب گوشی

صنعت ساخت و ساز: درب و پنجره، نمای ساختمان، اتصالات

صنعت ماشین‌آلات: قطعات ماشین‌آلات، پمپ‌ها، موتورها

صنعت تجهیزات پزشکی: پروتز، ایمپلنت، ابزار جراحی

صنایع دیگر: لوازم ورزشی، ظروف آشپزی، قطعات مبلمان

مراحل مختلف چرخه صنعت:

- استخراج بوکسیت
- تصفیه بوکسیت
- تولید آلومینیوم



تاسیس: ۱۳۷۸

بررسی فنی طرح:

خلاصه طرح:

ریخته‌گری آلومینیوم یک فرآیند ساخت فلز است که در آن آلومینیوم مذاب در قالب ریخته می‌شود تا قطعات فلزی با اشکال و اندازه‌های مختلف تولید شود. این فرآیند به دلیل مزایای متعددی از جمله انعطاف پذیری بالا، سرعت تولید و هزینه نسبتاً کم، به طور گسترده در صنایع مختلف مورد استفاده قرار می‌گیرد.

ساز و کار استفاده از منابع جمع آوری شده:

هدف از تامین مالی شرکت تزریق صنعت، سرمایه در گردش درخصوص خرید مواد اولیه می‌باشد. همان‌طور که ذکر شد، مواد اولیه مورد نیاز این صنعت، آلومینیوم است که برای ریخته‌گری آلومینیوم استفاده می‌شود و اشکال مختلف تولیدشده از این طریق، در صنایع مختلف کاربرد دارند.

شرح کامل طرح:

صنعت ریخته‌گری آلومینیوم به دو دسته اصلی تقسیم می‌شود:

۱. ریخته‌گری آلومینیوم به عنوان صنعت مادر:

در این دسته، آلومینیوم به عنوان ماده اولیه اصلی برای تولید قطعات ریخته‌گری به کار می‌رود. این صنعت شامل زیرمجموعه‌های زیر است:

تولید شمش آلومینیوم: شمش آلومینیوم ماده اولیه اصلی برای ریخته‌گری آلومینیوم است.

تولید آلیاژهای آلومینیوم: آلیاژهای آلومینیوم با ترکیب آلومینیوم با عناصر دیگر مانند مس، منیزیم و سیلیسیم تولید می‌شوند.

ریخته‌گری آلومینیوم: در این مرحله، آلومینیوم مذاب در قالب ریخته می‌شود تا قطعات با اشکال مختلف تولید شود.

۲. ریخته‌گری آلومینیوم به عنوان صنعت پایین دستی:

در این دسته، از قطعات ریخته‌گری آلومینیوم در صنایع مختلف برای تولید محصولات نهایی استفاده می‌شود. این صنعت شامل زیرمجموعه‌های زیر است:

صنعت خودرو: قطعات موتور، بدنه، رینگ ها، سیستم تعلیق

صنعت هوافضا: بدنه هواپیما، قطعات موتور، ارباب فرود

صنعت الکترونیک: محفظه های کامپیوتر، هیت سینک، قاب گوشی

صنعت ساخت و ساز: درب و پنجره، نمای ساختمان، اتصالات

صنعت ماشین آلات: قطعات ماشین آلات، پمپ ها، موتورها

صنعت تجهیزات پزشکی: پروتز، ایمپلنت، ابزار جراحی

صنایع دیگر: لوازم ورزشی، ظروف آشپزی، قطعات مبلمان

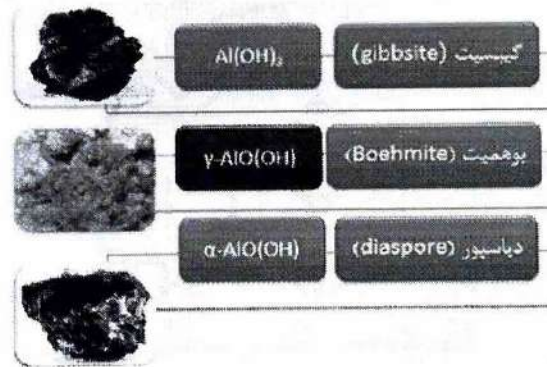
مراحل مختلف چرخه صنعت:

- استخراج بوکسیت
- تصفیه بوکسیت
- تولید آلومینیوم

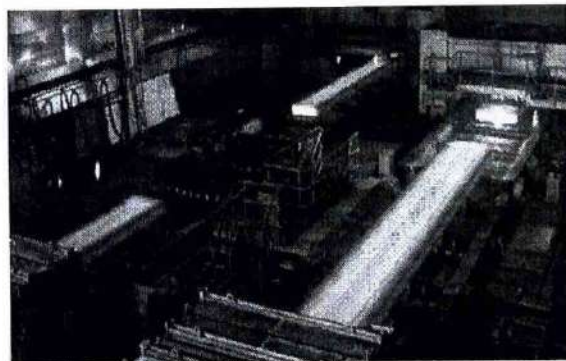


- تولید آلیاژ
- ریخته‌گری
- عملیات تکمیلی
- بازیافت

بوکسیت: بوکسیت یک سنگ رسوبی است که به دلیل داشتن مقادیر نسبتاً بالای آلومینیوم، مهم‌ترین منبع این فلز محسوب می‌شود. این سنگ از کانی‌های مختلفی از جمله هیدروکسیدهای آلومینیوم مانند گیبسیت، بوهمیت و دیاسپور تشکیل شده‌است.



ترکیبات بوکسیت:
تولید آلیاژ:

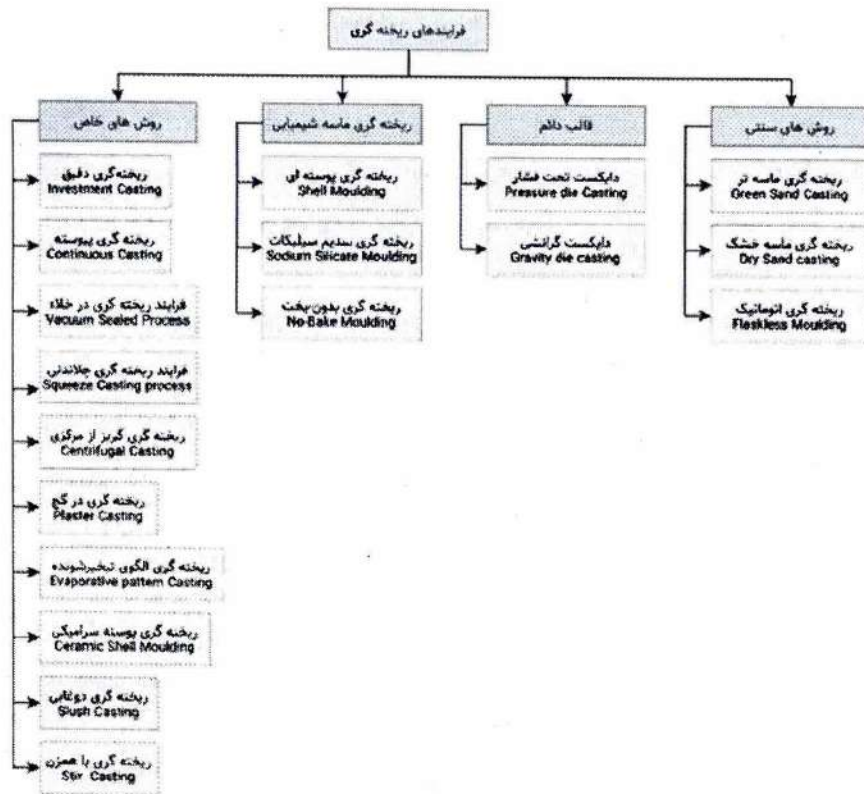


تاسیس: ۱۳۷۸

تزریق صنعت پزد

(Handwritten signature)

فرایند ریخته‌گری:



خلاصه ای از طرح تولید ورق مس از ضایعات:

این طرح به تولید ورق مس از ضایعات مس می‌پردازد. این فرآیند شامل مراحل زیر است:

۱. جمع آوری و تفکیک ضایعات: ضایعات مس از منابع مختلف مانند کارخانه‌های تولید محصولات مسی، مراکز بازیافت و ضایعات ساختمانی جمع‌آوری می‌شوند. سپس ضایعات بر اساس نوع، کیفیت و ابعاد تفکیک می‌شوند.
۲. خردایش و آسیاب کردن: ضایعات مس تفکیک شده به قطعات کوچک‌تر خرد شده و سپس آسیاب می‌شوند تا به پودر مس تبدیل شوند.
۳. ذوب کردن: پودر مس در کوره‌های ذوب ذوب می‌شود تا مذاب مس تولید شود.
۴. تصفیه: مذاب مس برای حذف ناخالصی‌ها تصفیه می‌شود.
۵. ریخته‌گری: مذاب تصفیه شده در قالب‌های مخصوص ریخته می‌شود تا ورق مس تولید شود.
۶. نورد: ورق مس ریخته شده نورد می‌شود تا به ضخامت مورد نظر برسد.
۷. عملیات تکمیلی: ورق مس نورد شده ممکن است عملیات تکمیلی مانند آنیلینگ، برش، و بسته بندی را پشت سر بگذارد.



تاسیس: ۱۳۷۸

سهامی خاص

همراه پرداز زرین

شناسه ملی: ۱۴۰۵۶۱۶۴۲۷۰

هدف از اجرای طرح:

هدف اصلی اجرای طرح در صنعت ریخته‌گری آلومینیوم، تحقق اهداف و مزایای مختلفی است که به بهبود عملکرد این صنعت و ارتقاء سطح تولیدات آلومینیومی کمک می‌کند. برخی از اهداف اصلی اجرای این طرح عبارتند از:

۱. افزایش بهره‌وری: به وسیله بهینه‌سازی فرآیندها و استفاده از فناوری‌های پیشرفته، هدف اصلی افزایش بهره‌وری تولید در صنعت ریخته‌گری آلومینیوم است. این افزایش بهره‌وری به معنای کاهش هدر رفت منابع و افزایش تولید قطعات با کیفیت‌تر است.

۲. توسعه فناوری: با توجه به پیشرفت‌های فناوری در حوزه مواد و فرآیندهای ریخته‌گری، هدف از طرح توسعه فناوری و انگیزه برای استفاده از تکنیک‌ها و تجهیزات به‌روز است.

۳. کاهش هزینه‌ها: اجرای طرح با هدف بهینه‌سازی هزینه‌های تولید و افزایش کارایی مالی صنعت ریخته‌گری آلومینیوم می‌باشد. این به کاهش هزینه‌های نهایی محصولات منجر شده و قابلیت رقابتی صنعت را تقویت می‌کند.

۴. حفظ محیط زیست: از طریق بهینه‌سازی فرآیندها و مواد استفاده شده، هدف از اجرای طرح حفظ محیط زیست و کاهش اثرات منفی صنعت بر محیط زیست است.

۵. توسعه بازارهای جدید: با افزایش کیفیت و تنوع محصولات، هدف از اجرای طرح توسعه بازارهای جدید و جلب مشتریان بیشتر است. این امر به افزایش درآمد و سهم بازار صنعت کمک می‌کند.

اجرای موفق این طرح می‌تواند به رشد و پیشرفت صنعت ریخته‌گری آلومینیوم کمک کرده و به جامعه صنعتی و اقتصادی منافع چشمگیری ارائه دهد.



بررسی بازار طرح

مشترکان هدف جهت فروش محصول:

صنعت خودرو: قطعات موتور، بدنه، رینگ ها، سیستم تعلیق
صنعت هوافضا: بدنه هواپیما، قطعات موتور، ارباب فرود
صنعت الکترونیک: محفظه های کامپیوتر، هیت سینک، قاب گوشی
صنعت ساخت و ساز: درب و پنجره، نمای ساختمان، اتصالات
صنعت ماشین آلات: قطعات ماشین آلات، پمپ ها، موتورها
صنعت تجهیزات پزشکی: پروتز، ایمپلنت، ابزار جراحی
صنایع دیگر: لوازم ورزشی، ظروف آشپزی، قطعات مبلمان
تعیین سهم قابل کسب از بازار طرح:

تعیین سهم قابل کسب از بازار برای صنعت ریخته‌گری آلومینیوم و مس می‌تواند بر اساس عوامل مختلفی انجام شود که به طور مستقیم تأثیرگذار بر تقاضا و بازار محصولات این صنعت هستند. برخی از عوامل کلیدی که در تعیین سهم بازار این صنعت اهمیت دارند عبارتند از:

تقاضا در بازار: بررسی تقاضا در بازار برای محصولات ریخته‌گری آلومینیوم از جمله عوامل اصلی در تعیین سهم بازار است. این شامل تقاضای فعلی و پتانسیل رشد آینده بازار در صنایع مختلف استفاده از قطعات ریخته‌گری آلومینیوم می‌شود.

رقابت بازاری: بررسی رقابت‌پذیری بازار و تعیین موقعیت رقابتی شرکت‌ها و واحدهای تولیدی در بازار نیز در تعیین سهم بازار تأثیرگذار است. فهم عمیق از رقبای، قابلیت رقابت و ارزش افزوده محصولات می‌تواند در تعیین سهم بازار مؤثر باشد.

نیاز به نوآوری: توانایی ارائه محصولات نوآورانه و با کیفیت به بازار نقش مهمی در تعیین سهم بازار دارد. توسعه فناوری‌های جدید و به‌روز، بهبود فرآیندهای تولید و ارائه محصولات با ویژگی‌های متمایز می‌تواند به شرکت‌ها کمک کند تا سهم بیشتری از بازار را به دست آورند.

توانایی تأمین و تولید: توانایی تأمین مواد اولیه، توانایی تولید بزرگ‌تر و به موقع قطعات ریخته‌گری آلومینیوم و همچنین امکانات تحویل و خدمات پس از فروش می‌تواند در تعیین سهم بازار تأثیرگذار باشد.

از طریق تحلیل این عوامل و ارائه استراتژی‌های مناسب برای تأمین نیازهای بازار و بهبود عملکرد شرکت‌ها، می‌توان به تعیین سهم بازار مؤثر در صنعت ریخته‌گری آلومینیوم پرداخت.

استراتژی قیمت گذاری:

نرخ‌های فروش تولیدات شرکت و نیز خرید مواد اولیه عمدتاً با توجه به قیمت‌های بورس کالا، نرخ‌های جهانی و نیز قیمت دلار تعیین می‌شود. لذا توجه به سه عامل ذکر شده می‌تواند حاشیه سود شرکت را دستخوش تغییر کند.

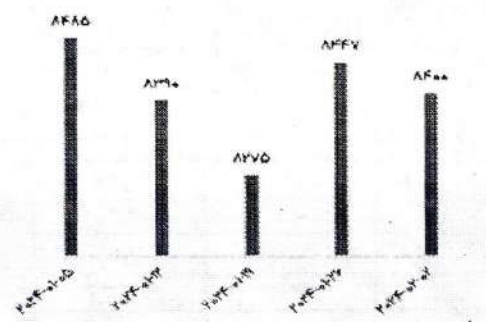
نگاهی به قیمت‌های جهانی:

طی هفته‌های گذشته قیمت مس به ۸۴۰۰ دلار در هر تن رسید. نگرانی‌ها نسبت به تقاضای چین و عدم کاهش نرخ‌های بهره آمریکا، منجر به کاهش هفتگی بهای مس شد. بخش تولید چین در ماه ژانویه برای چهارمین ماه

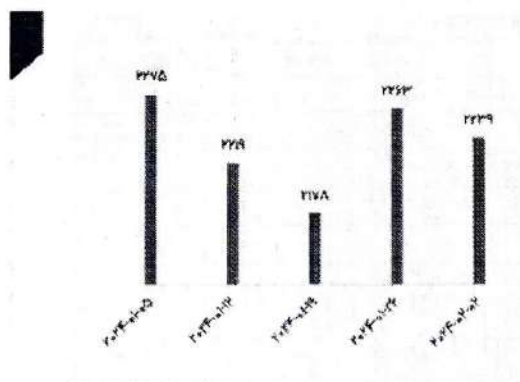


متوالی منقبض شد که به این احساسات منفی، دامن زد. علاوه بر این، انتشار گزارش قوی مشاغل ایالات متحده، انتظارات از کاهش نرخ بهره فدرال رزرو در ماه مارس را کاهش داده است. در نتیجه، کاهش سرعت در فعالیت‌های صنعتی در سه ماهه اول، احتمالاً بر تقاضا تأثیر گذارد. با این حال، کاهش ۵ درصدی تولید گلنکور برای سال ۲۰۲۳ همراه با کاهش بیشتر مورد انتظار در سال ۲۰۲۴ به طور بالقوه می‌تواند این اثر را متعادل کند. با وجود این چالش‌ها، هنوز خوش‌بینی وجود دارد که چین اقداماتی را برای ثبات اقتصاد خود انجام دهد. در حال حاضر موجودی انبار LME برای فلز مس ۱۴۰,۲۲۵ تن می‌باشد.

بهای آلومینیوم در بورس فلزات لندن با کاهش قیمت نسبت به هفته گذشته ۲۲۳۹ دلار در هر تن معامله شد. آلومینیوم از ابتدای سال ۲۰۲۴ حدود ۱۴۶.۵ دلار به ازای هر تن یا ۶.۱۵ درصد کاهش یافته است. از نظر تاریخی، آلومینیوم در مارس سال ۲۰۲۲ به بالاترین حد خود یعنی ۴۱۰.۳ دلار رسید. موجودی انبار LME برای فلز آلومینیوم ۵۳۳,۴۷۵ تن گزارش شد.



تغییرات قیمت آلومینیوم (دلار در هر تن)



بررسی مالی و اقتصادی طرح :

خلاصه‌ای از آخرین صورت‌های مالی شرکت:

صورت سود و زیان براساس آخرین اظهارنامه مالیاتی سال ۱۴۰۱ :

جدول ۱۴: صورت سود و زیان

برای سال منتهی به ۱۴۰۱/۱۲/۳۱			
ردیف	شرح	مانده سال جاری	مانده سال قبل
۱	درآمدهای عملیاتی	۱۳,۳۵۱,۵۰۰,۰۰۰	۱۶,۰۳۳,۳۵۰,۰۰۰
۲	کسر می‌شود: پهای تمام شده درآمدهای عملیاتی	۱۱,۳۳۵,۳۲۱,۱۰۶	۱۵,۳۲۸,۱۵۸,۰۰۰
۳	سود (زیان) ناخالص	۲,۰۱۶,۱۷۸,۸۹۴	۶۸۵,۱۹۱,۹۰۱
۴	هزینه حقوق، دستمزد و مزایا	۷۵۰,۹۳۵,۰۲۱	۳۲۲,۱۳۲,۲۱۴
۵	هزینه بازاریابی و تبلیغات		
۶	هزینه مطالبات مشکوک الوصول و سوخت شده		
۷	هزینه حق حضور در جلسات هیات مدیره		
۸	هزینه های حسابرسی و حسابداری		
۹	هزینه مشاوره		
۱۰	هزینه اجاره محل غیر از کارخانه		
۱۱	سایر هزینه‌های فروش، اداری و عمومی	۱۲۵۰۰,۰۰۰	۱۳,۳۵۰,۰۰۰
۱۲	جمع هزینه‌های فروش، اداری و عمومی	۶۴۸,۳۳۵,۰۲۱	۲۸۵,۵۸۲,۲۱۳
۱۳	سایر درآمدهای عملیاتی		
۱۴	سایر هزینه‌های عملیاتی		
۱۵	سود (زیان) عملیاتی	۲۲۶,۱۴۳,۸۷۳	۲۰۹,۶۰۲,۱۸۷
۱۶	سود (زیان) ناشی از فروش دارایی‌های غیر منقول		
۱۷	سود (زیان) ناشی از فروش سایر دارایی‌ها		
۱۸	سود (زیان) حاصل از فروش مواد اولیه		
۱۹	سود (زیان) حاصل از فروش سرمایه‌گذاری		
۲۰	سود (زیان) ناشی از تسعیر دارایی‌ها و بدهی‌های ارزی غیر مرتبط با عملیات اصلی		
۲۱	سود سهام / سهم‌الشرکه		
۲۲	سود حاصل از سرمایه‌گذاری و اوراق مشارکت		
۲۳	سود سپرده بانکی		
۲۴	درآمد اجاره		
۲۵	درآمدهای اتفاقی		
۲۶	سایر درآمدها و هزینه‌های غیر عملیاتی		
۲۷	خالص سایر درآمدها و هزینه‌های غیر عملیاتی		
۲۸	هزینه‌های مالی	۲,۸۷۷,۸۹۱	۳۰,۰۰۰
۲۹	سود (زیان) ویژه	۲۲۳,۲۰۵,۹۸۲	۲۰۹,۳۲۲,۱۸۷
۳۰	مالیات بر درآمد سال جاری		
۳۱	مالیات بر درآمد سال قبل		
۳۲	سود (زیان) بند از کسر مالیات	۲۲۳,۲۰۵,۹۸۲	۲۰۹,۳۲۲,۱۸۷



تاسیس: ۱۳۷۸

[Handwritten signature]

[Handwritten signature]
«سهامی خاص»



صورت سود و زیان براساس آخرین اظهارنامه مالیاتی سال ۱۴۰۰:

جدول ۱۴: صورت سود و زیان

برای سال منتهی به ۱۴۰۰/۱۲/۳۱			
ردیف	شرح	مبلغ سال جاری	مبلغ سال قبل
۱	درآمدهای عملیاتی	۱۶,۰۳۳,۷۵۰,۰۰۰	۷۸,۰۲۸,۰۰۰
۲	کسر می‌شود بهای تمام شده درآمدهای عملیاتی	۱۵,۳۱۸,۱۸۸,۰۰۰	۲,۰۷۸,۱۵,۳۳۲
۳	سود (زیان) ناخالص	۶۸۵,۱۹۱,۰۰۰	۲۳,۸۵۲,۶۶۸
۴	هزینه حقوق، دستمزد و مزایا	۲۳۲,۱۲۲,۷۱۲	۲۱۸,۳۲۲,۵۲۸
۵	هزینه بازاریابی و تبلیغات		
۶	هزینه مطالبات مشکوک‌الوصول و سوخت شده		
۷	هزینه حق حضور در جلسات هیات مدیره		
۸	هزینه های حسابرسی و حسابداری		
۹	هزینه مشاوره		
۱۰	هزینه اجاره محل غیر از کارخانه		
۱۱	سایر هزینه‌های فروش، لاداری و عمومی	۱۲,۳۵۰,۰۰۰	۱۷,۳۳۰,۰۰۰
۱۲	جمع هزینه‌های فروش، لاداری و عمومی	۲۸۵,۸۸۲,۷۱۲	۲۳۵,۶۵۲,۵۲۸
۱۳	سایر درآمدهای عملیاتی		
۱۴	سایر هزینه‌های عملیاتی		
۱۵	سود (زیان) عملیاتی	۲۰۹,۰۶۸,۲۸۸	۳۳,۲۰۰,۰۰۰
۱۶	سود (زیان) ناشی از فروش دارایی‌های غیر منقول		
۱۷	سود (زیان) ناشی از فروش سایر دارایی‌ها		
۱۸	سود (زیان) حاصل از فروش مواد اولیه		
۱۹	سود (زیان) حاصل از فروش سرمایه‌گذاری		
۲۰	سود (زیان) ناشی از تسعیر دارایی‌ها و بدهی‌های ارزی غیر مرتبط با عملیات اصلی		
۲۱	سود سهام / سهم‌الشرکه		
۲۲	سود حاصل از لوریق مشارکت		
۲۳	سود سپرده‌های سرمایه‌گذاری		
۲۴	درآمد اجاره		
۲۵	درآمدهای انتقالی		
۲۶	سایر درآمدها و هزینه‌های غیر عملیاتی		
۲۷	خالص سایر درآمدها و هزینه‌های غیر عملیاتی		
۲۸	هزینه‌های مالی	۳۳۰,۰۰۰	۲۸۵,۳۵۲,۵۲۸
۲۹	سود (زیان) ویژه	۲۰۹,۷۳۷,۲۸۸	۱۰,۸۶۱۰,۲۳۸
۳۰	مالیات پر درآمد سال جاری		
۳۱	مالیات پر درآمد سال قبل		
۳۲	سود (زیان) بعد از کسر مالیات	۲۰۹,۷۳۷,۲۸۸	۱۰,۸۶۱۰,۲۳۸



تاسیس: ۱۳۷۸

(Handwritten signature)

(Handwritten signature)
«سهامی خاص»

همراه پرداز زرین

شناسه ملی ۰۶۱۶۴۲۷۰

صورت وضعیت مالی براساس آخرین اظهارنامه مالیاتی سال ۱۴۰۱:

(مبالغ: میلیون ریال)

جدول شماره ۱۶: ترازنامه

عملکرد متبوع به ۱۴۰۱/۱۱/۲۶					
شروع	پایان دوره	شروع	پایان دوره	شروع	پایان دوره
دارایی‌های غیر جاری			دارایی‌ها		
دارایی‌های غیر جاری			دارایی‌های غیر جاری		
۲۰۸,۰۰۰,۰۰۰	۲۰۸,۰۰۰,۰۰۰	سرمایه	۲۱۱,۸۱۲,۲۱۵	۲۱۱,۸۱۲,۲۱۵	داراییهای ثبت شده (توروش دفتری)
		افزایش سرمایه در جریان			سرمایه گذاری در املاک
		سود سهام	۵۱,۱۰۲,۴۰۰	۵۱,۱۰۲,۴۰۰	داراییهای نامشهود
		سود سهام خزانه			سرمایه گذاریهای بلند مدت
		کسب و کار			دریافتی های بلند مدت
		سایر کسب و کارها			
		موازن تجدید ارزیابی دارایی‌ها و سایر سودهای تلفیق یافته			سایر داراییها
-۱۵۷,۰۹۶,۲۲۷	۷۷۲,۹۰۰,۰۰۰	سود و زیان انباشته	۶۲۲,۱۲۰,۵۱۵	۶۲۲,۱۲۰,۵۱۵	جمع داراییهای غیر جاری
		سود سهام خزانه			
۵۷۳,۰۰۰,۰۰۰	۷۷۲,۹۰۰,۰۰۰	جمع حقوق مالکانه			
بدهی‌ها			دریافتی های جاری		
بدهی های غیر جاری			بدهی های جاری		
		پرداختی های بلند مدت	۱۰,۳۲۸,۰۰۰,۰۰۰	۱۲,۳۷۷,۶۵۲,۱۹۸	پیش برداشت‌ها
		تسهیلات مالی بلند مدت			موجودی مواد و کالا
		ذخیره مزایای پایان خدمت کارکنان			دریافتی های تجاری و سایر دریافتی ها
		جمع بدهی های غیر جاری	۵۱,۱۵۳,۴۰۰	۱۶۶,۸۵۰,۴۰۰	سرمایه گذاریهای کوتاه مدت
					موجودی نقد
بدهی های جاری			بدهی های جاری		
۲,۵۸۲,۶۵۸,۰۰۰	۲,۵۸۲,۶۲۲,۱۲۲	پرداختی های تجاری و سایر پرداختی ها			داراییهای غیر جاری نگهداری شده برای فروش
		مالیات پرداختی			
		سود سهام پرداختی			
		تسهیلات مالی			
		ذخایر			جاری شرکا / سهامداران
۲,۸۳۰,۰۰۰,۰۰۰	۲,۶۲۹,۱۹۰,۰۰۰	پیش دریافت‌ها			
		بدهی های مرتبط با دارایی‌ها و غیرجاری نگهداری شده برای فروش			
۲,۵۸۲,۱۱۲,۰۰۰	۲,۶۵۲,۰۱۲,۶۲۲	جاری شرکا / سهامداران	۱۰,۶۱۸,۰۰۰,۰۰۰	۱۲,۶۶۴,۸۸۰,۰۰۰	جمع دارایی های جاری
۱۰,۳۲۲,۸۵۸,۰۰۰	۱۲,۳۹۹,۲۳۹,۱۱۱	جمع بدهیهای جاری			
۱۰,۳۲۲,۸۵۸,۰۰۰	۱۲,۳۹۹,۲۳۹,۱۱۱	جمع بدهی ها			
۱۰,۸۸۱,۶۲۶,۲۲۷	۱۲,۱۷۷,۶۵۹,۱۱۶	جمع حقوق مالکانه و بدهی ها	۱۰,۸۸۱,۶۲۶,۲۲۷	۱۲,۱۲۳,۶۵۸,۱۱۶	جمع دارایی ها



صورت وضعیت مالی براساس آخرین اظهارنامه مالیاتی سال ۱۴۰۰:

جدول شماره ۱۶: ترازنامه

عملکرد منتهی به ۱۳۰۰/۱۲/۱۳۹۹					
شرح	پایان دوره	ابتدای دوره	شرح	پایان دوره	ابتدای دوره
حقوق مالکانه و بدهی ها			دارایی ها		
حقوق مالکانه			دارایی های غیر جاری		
۷۰۱,۰۰۰,۰۰۰	۷۰۱,۰۰۰,۰۰۰	۲۱۱,۸۱۷,۴۱۵	سرمایه	۲۱۱,۸۱۷,۴۱۵	داراییهای ثابت مشهود (ارزش خنثی)
			افزایش سرمایه در جریان		سرمایه گذاری در املاک
		۵۱,۱۰۲,۲۰۰	صرف سهام	۵۱,۱۰۲,۲۰۰	داراییهای نامشهود
			صرف سهام خزانه		سرمایه گذاریهای بلند مدت
			انقضای قاتری		دریافتی های بلند مدت
			سایر اندوخته ها		
		۶۲۲,۳۱۰,۱۲۰	موازن تجدید ارزیابی دارایی ها و سایر سودهایی تحقق نیافته		سایر داراییها
-۳۶۶,۳۳۳,۸۱۲	-۵۷۰,۰۶,۳۳۷		سود و زیان انباشته		
		۶۱,۰۷۳,۳۲۵	سهام خزانه	۶۳,۲۸۲,۵۱۵	جمع داراییهای غیر جاری
۳۳۷,۶۳۶,۸۶	۲۳۰,۰۲,۳۳۲		جمع حقوق مالکانه		
بدهی ها			دارایی های جاری		
بدهی های غیر جاری			پیش برداشت ها		
		۶۶۱,۶۷۲,۳۹۸	پرداختی های بلند مدت	۱,۰۶۴,۸۰۰,۵۱۸	موجودی مواد و کالا
			سهیلات مالی بلند مدت		دریافتی های تجاری و سایر دریافتی ها
			ذخیره مزایای پایان خدمت کارکنان		سرمایه گذاریهای کوتاه مدت
			جمع بدهی های غیر جاری	۷۹۷,۰۶۴	موجودی نقد
بدهی های جاری			داراییهای غیرجاری نگهداری شده برای فروش		
۲,۶۸۵,۶۳۰	۲,۲۵۲,۶۸۵		پرواختی های تجاری و سایر پرواختی ها		
			مالیات پرداختی		
			سود سهام پرداختی		
۲,۵۳۵,۰۰۰	۰		سهیلات مالی		
			ذخایر		
	۴۸۰,۰۴,۱۵۴		پیش دریافت ها		جاری شرکا / سهامداران
			بدهی های مرتبط با دارایی های غیر جاری نگهداری شده برای فروش		
۹۱۲,۲۳,۱۲۵	۴,۲۵۲,۱۱۲,۵۰۰		جاری شرکا / سهامداران		جمع دارایی های جاری
۷,۹۹۱,۱۲۳,۱۱۱	۱,۰۳۳,۸۲۸,۰۰۴	۶,۶۱۸,۸۸۱,۵۳۳	جمع بدهی های جاری	۱۰,۶۱۸,۸۸۱,۵۳۳	
۷,۹۹۱,۱۲۳,۱۱۱	۱,۰۳۳,۸۲۸,۰۰۴		جمع بدهی ها		
۷,۸۲۵,۸۸,۱۲۷	۱,۰۸۱,۳۹,۳۳۷	۷,۸۲۵,۸۸,۱۲۷	جمع حقوق مالکانه و بدهی ها	۱۰,۸۸۱,۳۹,۳۳۷	جمع دارایی ها



(Handwritten signature)

«سهامی خاص»

همراه پرداز زرین



بررسی گردش حساب سود و زیان سال ۱۴۰۰ و ۱۴۰۱

(ارقام: میلیون ریال)

شرح	۱۴۰۱/۱۲/۲۹	۱۴۰۰/۱۲/۲۹
سود خالص	۲۳۴	۲۱۰
سود (زیان) انباشته در ابتدای سال مالی	-۱۵۷	-۳۶۶
تعدیلات سنواتی	۰	۰
سود قابل تخصیص	۷۷	-۱۵۷
اندوخته قانونی	۰	۰
سود سهام پیشنهادی	۰	۰
پاداش هیأت مدیره	۰	۰
سود انباشته در پایان سال	۷۷	-۱۵۷



تاسیس: ۱۳۷۸

(Handwritten signature)

تراز آزمایشی تا تاریخ ۱۴۰۲/۱۲/۲۹

تراز آزمایشی		
توزیع صنعت		
منتهی به تاریخ ۲۹/۱۲/۱۴۰۲		
بستانکار	بدهکار	عنوان
	۶۳۲,۵۱۰,۴۲۳	موجودی نقد و بانک
	۱۱,۲۵۳,۶۴۴,۱۲۰	اسناد دریافتی
	۱۱,۲۵۳,۶۵۴,۲۱۴	حسابهای دریافتی
	۲۴,۰۲۰,۵۶۸,۹۳۵	موجودی مواد و کالا
	۴۵,۵۰۱,۲۵۰,۰۱۲	اموال و ماشین آلات و تجهیزات
۱۴,۲۰۵,۵۲۲,۰۰۱		استهلاک انباشته اموال و ماشین آلات و تجهیزات
	۳۲,۵۰۱,۷۸۹,۰۲۱	ساختمان
۶,۲۱۵,۳۶۹,۴۵۱		حسابهای پرداختی
۴,۲۵۳,۶۲۱,۵۴۵		اسناد پرداختی
۲,۵۴۶,۲۵۴,۵۵۸		حسابهای پرداختی غیرتجاری
۷۰۱,۰۰۰,۰۰۰		سرمایه
۶۱,۵۲۴,۰۳۶,۲۵۲		سود و زیان انباشته
۳۵۲,۱۴۵,۲۶۳,۲۲۴		فروش
	۳۱۱,۶۴۹,۴۹۳,۶۱۸	بهای تمام شده کالای فروش رفته
	۳,۷۵۷,۹۲۹,۴۱۶	هزینه حقوق و دستمزد
	۱,۳۶۵,۴۰۲,۵۱۰	هزینه عملیاتی
	۲۱۲,۲۰۹,۹۷۲	هزینه های مالی
	۴۴۲,۶۱۴,۷۹۰	سایر هزینه ها
۴۴۲,۵۹۱,۰۶۷,۰۳۱	۴۴۲,۵۹۱,۰۶۷,۰۳۱	مجموع



برنامه تولید، فروش و کسب درآمد برای سال ۱۴۰۳

سال	۱۴۰۳
مقدار تولید آلومینیوم (تن)	۵۲
مقدار تولید مس (تن)	۶۱
مقدار فروش آلومینیوم (تن)	۵۲
مقدار فروش مس (تن)	۶۱
قیمت مبنا آلومینیوم به صورت میانگین (تن/ریال)	۱,۰۵۰,۰۰۰,۰۰۰
قیمت مبنا مس به صورت میانگین (تن/ریال)	۴,۰۲۰,۰۰۰,۰۰۰
درآمد فروش آلومینیوم (میلیون ریال)	۵۴,۶۰۰
درآمد فروش مس (میلیون ریال)	۲۴۵,۲۲۰
درآمد کل فروش (میلیون ریال)	۲۹۹,۸۲۰



«سهامی خاص»

همراه پرداز زرین

پیش‌بینی هزینه‌های طرح برای سال ۱۴۰۳

هزینه‌های منابع انسانی بخش تولید و امور اداری

هزینه‌های منابع انسانی بخش تولید و اداری						
ردیف	شرح	موجود(نفر)	مورد نیاز(نفر)	جمع(نفر)	حقوق ماهانه(میلیون ریال)	جمع حقوق سالانه(میلیون ریال)
۱	-	۶	-	۶	۷۲۰	۸,۶۴۰
	جمع	۶	-	۶	۷۲۰	۸,۶۴۰
	بیمه سهم کارفرما ۲۳ درصد					
	جمع					۱۰,۶۲۷

هزینه‌های انرژی و زیرساخت اطلاعات و ارتباطات

ردیف	شرح	هزینه مورد نیاز(میلیون ریال)
۱	آب، برق، گاز، تلفن	۱,۴۴۰
۲	اینترنت	۲۴
	جمع	۱,۴۶۴

هزینه‌های تولید

عمده هزینه تولید مستقیم شرکت هزینه مواد اولیه است که به شرح جدول زیر آمده است.

ردیف	شرح	مقدار مواد/کیلوگرم	نرخ مواد/ریال	مبلغ مواد/میلیون ریال
۱	آلومینیوم	۵۵,۰۰۰	۵۰۰,۰۰۰	۲۷,۵۰۰
۲	ضایعات مس	۶۳,۰۰۰	۲,۰۰۰,۰۰۰	۱۲۶,۰۰۰
	جمع	۱۱۸,۰۰۰	-	۱۵۳,۵۰۰

جریان وجوه نقدی طرح برای سال ۱۴۰۳

(مبالغ به میلیون ریال)

ورودی	
فروش	۲۹۹,۸۲۰
خروجی	
هزینه مواد اولیه	۱۵۳,۵۰۰
هزینه نیرو انسانی	۱۰,۶۲۷
هزینه انرژی	۱,۴۶۴
هزینه بازاریابی	-
سود و زیان	
سود و زیان خالص	۱۳۴,۲۲۹

*باتوجه به پیش‌بینی‌های انجام شده برای سال ۱۴۰۳، شرکت در خصوص سرمایه در گردش خود به مبلغ ۱۶۵,۵۹۱ میلیون ریال نیاز دارد که از این مبلغ ۶۵,۰۰۰ میلیون ریال را از طریق جذب سرمایه‌گذار تامین می‌کند و مابقی آن از طریق آورده سهامداران شرکت می‌باشد.



تاسیس ۱۳۷۸

جریان وجوه سرمایه گذاری:

(مبالغ: میلیون ریال)

۱۳۴,۲۲۹	سود قبل از کسر کارمزد
۳,۲۵۰	هزینه کارمزد عامل و فرایورس و بازاریابی
۱۳۰,۹۷۹	سود بعد از کسر کارمزد
%۴۲	سود طرح

جریان نقدی مشارکت کنندگان

(مبالغ: میلیون ریال)

شروع	۱	۲	۳	۴	۵	۶	۷	۸	۹	۱۰	۱۱	۱۲	جمع
(۶۵,۰۰۰)	-	-	-	-	-	-	-	-	-	-	-	-	(۶۵,۰۰۰)
-	-	-	۶,۸۲۵	-	-	۶,۸۲۵	-	-	۶,۸۲۵	-	-	۶,۸۲۵	۲۷,۳۰۰
-	-	-	-	-	-	-	-	-	-	-	-	۶۵,۰۰۰	۶۵,۰۰۰
(۶۵,۰۰۰)	-	-	۶,۸۲۵	-	-	۶,۸۲۵	-	-	۶,۸۲۵	-	-	۷۱,۸۲۵	۲۷,۳۰۰

جریان وجوه نقد طرح

۱	۲	۳	۴	۵	۶	۷	۸	۹	۱۰	۱۱	۱۲	جمع کل
-	-	-	-	-	-	-	-	-	-	-	-	-
(۱۲,۷۹۲)	(۱۲,۷۹۲)	(۱۲,۷۹۲)	(۱۲,۷۹۲)	(۱۲,۷۹۲)	(۱۲,۷۹۲)	(۱۲,۷۹۲)	(۱۲,۷۹۲)	(۱۲,۷۹۲)	(۱۲,۷۹۲)	(۱۲,۷۹۲)	(۱۲,۷۹۲)	(۱۵۳,۵۰۰)
(۸۸۶)	(۸۸۶)	(۸۸۶)	(۸۸۶)	(۸۸۶)	(۸۸۶)	(۸۸۶)	(۸۸۶)	(۸۸۶)	(۸۸۶)	(۸۸۶)	(۸۸۶)	(۱۰,۶۲۷)
(۱۲۲)	(۱۲۲)	(۱۲۲)	(۱۲۲)	(۱۲۲)	(۱۲۲)	(۱۲۲)	(۱۲۲)	(۱۲۲)	(۱۲۲)	(۱۲۲)	(۱۲۲)	(۱,۴۶۴)
(۱۳,۷۹۹)	(۱۳,۷۹۹)	(۱۳,۷۹۹)	(۱۳,۷۹۹)	(۱۳,۷۹۹)	(۱۳,۷۹۹)	(۱۳,۷۹۹)	(۱۳,۷۹۹)	(۱۳,۷۹۹)	(۱۳,۷۹۹)	(۱۳,۷۹۹)	(۱۳,۷۹۹)	(۱۶۵,۵۹۱)
(۱۳,۷۹۹)	(۱۳,۷۹۹)	(۱۳,۷۹۹)	(۱۳,۷۹۹)	(۱۳,۷۹۹)	(۱۳,۷۹۹)	(۱۳,۷۹۹)	(۱۳,۷۹۹)	(۱۳,۷۹۹)	(۱۳,۷۹۹)	(۱۳,۷۹۹)	(۱۳,۷۹۹)	۱۳۴,۲۲۹
-	-	-	-	-	-	-	-	-	-	-	-	-
-	-	-	-	-	-	-	-	-	-	-	-	-
(۱۳,۷۹۹)	(۱۳,۷۹۹)	(۱۳,۷۹۹)	(۱۳,۷۹۹)	(۱۳,۷۹۹)	(۱۳,۷۹۹)	(۱۳,۷۹۹)	(۱۳,۷۹۹)	(۱۳,۷۹۹)	(۱۳,۷۹۹)	(۱۳,۷۹۹)	(۱۳,۷۹۹)	۱۳۴,۲۲۹
-	-	-	-	-	-	-	-	-	-	-	-	-
-	-	-	-	-	-	-	-	-	-	-	-	-
(۱۳,۷۹۹)	(۱۳,۷۹۹)	(۱۳,۷۹۹)	(۱۳,۷۹۹)	(۱۳,۷۹۹)	(۱۳,۷۹۹)	(۱۳,۷۹۹)	(۱۳,۷۹۹)	(۱۳,۷۹۹)	(۱۳,۷۹۹)	(۱۳,۷۹۹)	(۱۳,۷۹۹)	۱۳۴,۲۲۹
۶۵,۰۰۰	-	-	-	-	-	-	-	-	-	-	-	۶۵,۰۰۰
-	-	-	-	-	-	-	-	-	-	-	-	-
-	-	-	-	-	-	-	-	-	-	-	-	-
(۱۳,۷۹۹)	(۱۳,۷۹۹)	(۱۳,۷۹۹)	(۱۳,۷۹۹)	(۱۳,۷۹۹)	(۱۳,۷۹۹)	(۱۳,۷۹۹)	(۱۳,۷۹۹)	(۱۳,۷۹۹)	(۱۳,۷۹۹)	(۱۳,۷۹۹)	(۱۳,۷۹۹)	(۱۶۵,۰۰۰)



نام سکوی تامین مالی جمعی: پلتفرم تامین مالی جمعی زرین کراود نام طرح: سرمایه در گردش در حوزه ریخته‌گری آلومینیوم

(۲۷,۳۰۰)	(۶,۸۲۵)	-	-	(۶,۸۲۵)	-	-	(۶,۸۲۵)	-	-	(۶,۸۲۵)	-	-	بازپرداخت سود علی‌الحساب
%۴۲	۱۰.۵%	-	-	۱۰.۵%	-	-	۱۰.۵%	-	-	%۱۰.۵	-	-	سهم سرمایه گذار از سود طرح (%)
(۳,۲۵۰)												(۳,۲۵۰)	کارمزد عامل و فرابورس
۱۷۵,۱۷۹	۹,۳۵۸	۱۶,۱۸۳	۱۶,۱۸۳	۹,۳۵۸	۱۶,۱۸۳	۱۶,۱۸۳	۹,۳۵۸	۱۶,۱۸۳	۱۶,۱۸۳	۹,۳۵۸	(۱۳,۷۹۹)	۵۴,۴۵۱	جریان خالص نقدی بعد از آورده
-	۱۷۵,۱۷۹	۱۶۵,۸۲۱	۱۴۹,۶۳۹	۱۳۳,۴۵۶	۱۲۴,۰۹۸	۱۰۷,۹۱۵	۹۱,۷۳۳	۸۲,۳۷۵	۶۶,۱۹۲	۵۰,۰۰۹	۴۰,۶۵۲	۵۴,۴۵۱	جریان خالص نقدی تجمعی بعد از آورده

نرخ بازده داخلی (IRR)	۶۰٪ سالانه
NPV	۹۴.۵۲۷ میلیون ریال



تاسیس: ۱۳۷۸

[Handwritten signature]

«سهامی خاص»

همراه پیرداز زرین



شناسه ملی: ۱۴۰۰۶۱۶۴۲۷۰

[Handwritten signature]

بررسی ریسک های طرح

ریسک بازار

ردیف	شرح	بسیار کم ۲	کم ۱	عدم موضوعیت ۰	زیاد ۱-	بسیار زیاد ۲-
۱	ریسک تامین کنندگان مواد اولیه طرح چگونه است؟	<input type="checkbox"/>	<input checked="" type="checkbox"/>	<input type="checkbox"/>	<input type="checkbox"/>	<input type="checkbox"/>
علت						
۲	ریسک استقبال مشتریان از محصول چقدر است؟	<input type="checkbox"/>	<input checked="" type="checkbox"/>	<input type="checkbox"/>	<input type="checkbox"/>	<input type="checkbox"/>
علت						
۳	ریسک میزان رقابت رقبا در این طرح چقدر است؟	<input type="checkbox"/>	<input checked="" type="checkbox"/>	<input type="checkbox"/>	<input type="checkbox"/>	<input type="checkbox"/>
علت						
۴	ریسک وجود کالاهای جایگزین طرح چقدر است؟	<input type="checkbox"/>	<input checked="" type="checkbox"/>	<input type="checkbox"/>	<input type="checkbox"/>	<input type="checkbox"/>
علت						
۵	ریسک عدم وجود موانع ورود برای رقبای طرح چگونه است؟	<input type="checkbox"/>	<input type="checkbox"/>	<input checked="" type="checkbox"/>	<input type="checkbox"/>	<input type="checkbox"/>
علت						
۶	ریسک کیفیت مدل درآمدی طرح چگونه است؟	<input type="checkbox"/>	<input type="checkbox"/>	<input checked="" type="checkbox"/>	<input type="checkbox"/>	<input type="checkbox"/>
علت						

ریسک قانونی

ردیف	شرح	بسیار کم ۲	کم ۱	عدم موضوعیت ۰	زیاد ۱-	بسیار زیاد ۲-
۱	ریسک وضعیت مالکیت معنوی طرح چگونه است؟	<input type="checkbox"/>	<input type="checkbox"/>	<input checked="" type="checkbox"/>	<input type="checkbox"/>	<input type="checkbox"/>
علت						
۲	ریسک عدم آشنایی موسسان طرح با قوانین و مقررات طرح چگونه است؟	<input type="checkbox"/>	<input type="checkbox"/>	<input type="checkbox"/>	<input type="checkbox"/>	<input checked="" type="checkbox"/>
علت						
۳	ریسک عدم دریافت استانداردهای لازم و رعایت قوانین دولتی چگونه است؟	<input type="checkbox"/>	<input type="checkbox"/>	<input type="checkbox"/>	<input type="checkbox"/>	<input checked="" type="checkbox"/>
علت						
۴	ریسک آسیب پذیری طرح در برابر تغییرات قوانین کلی چگونه است؟	<input type="checkbox"/>	<input type="checkbox"/>	<input type="checkbox"/>	<input type="checkbox"/>	<input checked="" type="checkbox"/>
علت						

ریسک محصول

ردیف	شرح	بسیار کم ۲	کم ۱	عدم موضوعیت ۰	زیاد ۱-	بسیار زیاد ۲-
۱	ریسک پیچیدگی تکنولوژی طرح چگونه است؟	<input type="checkbox"/>	<input checked="" type="checkbox"/>	<input type="checkbox"/>	<input type="checkbox"/>	<input type="checkbox"/>
علت						
۲	ریسک اثبات مدل مفهومی طرح چگونه است؟	<input type="checkbox"/>	<input checked="" type="checkbox"/>	<input type="checkbox"/>	<input type="checkbox"/>	<input type="checkbox"/>
علت						



۳	ریسک عدم مقیاس پذیری طرح چگونه است؟	<input type="checkbox"/>	<input type="checkbox"/>	<input checked="" type="checkbox"/>	<input type="checkbox"/>	<input type="checkbox"/>
علت						
۴	ریسک میزان حساسیت طرح در برابر تغییر شرایط اقتصادی کشور به خصوص نرخ ارز چگونه است؟	<input type="checkbox"/>	<input type="checkbox"/>	<input checked="" type="checkbox"/>	<input type="checkbox"/>	<input type="checkbox"/>
علت						

ریسک مالی

ردیف	شرح	بسیار کم ۲	کم ۱	عدم موضوعیت ۰	زیاد ۱-	بسیار زیاد ۲-
۱	ریسک تخمین نادرست درآمدهای طرح چگونه است؟	<input type="checkbox"/>	<input checked="" type="checkbox"/>	<input type="checkbox"/>	<input type="checkbox"/>	<input type="checkbox"/>
علت						
۲	ریسک تخمین نادرست هزینه های طرح چگونه است؟	<input type="checkbox"/>	<input checked="" type="checkbox"/>	<input type="checkbox"/>	<input type="checkbox"/>	<input type="checkbox"/>
علت						
۳	ریسک تخمین نادرست حجم سرمایه گذاری مورد نیاز طرح چگونه است؟	<input type="checkbox"/>	<input checked="" type="checkbox"/>	<input type="checkbox"/>	<input type="checkbox"/>	<input type="checkbox"/>
علت						

عوامل ریسک:

عوامل ریسک	راه های کنترل ریسک
نوسانات قیمت‌ها	استفاده از قراردادهای آتی و قراردادهای خرید-فروش برای تثبیت قیمت‌ها
تغییرات ارزی	مدیریت مهارتمندانه ائبار و موجودی برای کاهش تأثیر نوسانات در هزینه‌ها
مشکلات تامین	توسعه روابط مستمر با تامین کنندگان و ایجاد روش‌های جایگزین برای تامین مواد اولیه
تغییرات قوانین	پیش‌بینی و مطالعه دقیق تغییرات قانونی و تأثیر آن‌ها بر فعالیت‌ها و اقدامات احتمالی برای تطابق
تغییرات فناوری	حضور در حوزه تحقیق و توسعه برای استفاده از آخرین پیشرفت‌های فناوری



مستندات مربوط به ضمانتنامه:

ردیف	نوع	محل دریافت	تاریخ دریافت	مدت اعتبار	کد سپاس	مبلغ (میلیون ریال)
۱	ضمانتنامه تعهد پرداخت	صندوق پژوهش و فناوری استان یزد	۱۴۰۳/۰۱/۲۷	۱ سال	۱۱۸۴۸۱۴۰۲۱۱۰۷۳۵۵	۶۵,۰۰۰

تصویر ضمانتنامه:



سکوی تامین مالی جمعی

تاریخ: ۱۴۰۳/۰۱/۲۷
شماره: ۴۰۳/۱۴-۱
کد سپاس: ۱۱۸۴۸۱۴۰۲۱۱۰۷۳۵۵

ضمانتنامه تعهد پرداخت

(نسخه اول)
غیر قابل انتقال و تزییل

صندوق پژوهش و فناوری غیردولتی استان یزد (صندوق) به موجب این ضمانتنامه متعهد گردید بدین سررسید شده شرکت تزریق صنعت یزد به شناسه ملی ۱۹۸۰۱۱۴۰۳۰ (مقتضی)، سرافا مربوط به قرارداد مندرج در ذیل نسخه دوم ضمانتنامه که توسط شرکت همراه پرداخت (این شرکت) تکمیل و در زمان مقرر به صندوق عودت می‌شود را پس از اعلام کتبی به صندوق هر هر زمان و به دفاتر نمایندگی تاریخ اعتبار ۱۴۰۳/۰۱/۲۷. حداکثر تا سقف مبلغ ۶۵,۰۰۰,۰۰۰ ریال (شصت و پنج میلیارد ریال) از اصل و سود مانده بدین به علاوه وجه التزام متعلقه حساب روزهای سپری شده از تاریخ اعلام کتبی ذینفع تا روز پرداخت راه طرف حداکثر مدت سی (۳۰) روز تقویمی از تاریخ درخواست کتبی شرکت همراه پرداخت زرین بدون نیاز به انجام تشریفات قضایی، اداری و غیره در وجه شرکت همراه پرداخت زرین پرداخت نماید.

این ضمانتنامه برای پرداخت مبلغ ۶۵,۰۰۰,۰۰۰ ریال (شصت و پنج میلیارد ریال) تسهیلات (اصل و سود) صادر می‌گردد و بدین صورت در صورت کاهش میزان تسهیلات اعطایی، مبلغ ضمانتنامه نیز به همان نسبت کاهش خواهد یافت. همچنین پس از هر پرداخت سقف مالی ضمانتنامه به همان میزان کاسته می‌گردد. این ضمانتنامه از زمان عقد قرارداد فی مابین شرکت همراه پرداخت زرین و شرکت تزریق صنعت یزد کلیت تاریخ بیست و هفتم فروردین ماه یک هزار و چهارصد و چهار (۱۴۰۴/۰۱/۲۷) منتهی است و با درخواست کتبی بالاترین مقام یا دارندگان حق امضا اسناد تهیه‌آور شرکت همراه پرداخت زرین منتهی بر لایحه‌ای از سازمان تضمین تسهیلات تسهیلات تسهیلات تسهیلات تسهیلات تا پایان تاریخ اعتبار ضمانتنامه یا تمدیدهای بعدی آن به صندوق ارسال گردد. قابل ابطال از آردانسی تضمین می‌باشد. بدین است صندوق در صورت عدم تمدید ضمانتنامه با حصول شرایط مذکور می‌بایست کل مانده مبلغ تعهد شده را در وجه شرکت همراه پرداخت زرین پرداخت نماید.

ضمانتنامه موصوف در دو نسخه صادر گردیده که نسخ آن به شرکت همراه پرداخت زرین ارسال می‌گردد و متعاقباً نسخه دوم با تکمیل ذیل آن از سوی شرکت همراه پرداخت زرین به صندوق مودت داده می‌شود. در صورتی که نسخه دوم به همراه قرارداد منتهی فی مابین شرکت همراه پرداخت زرین و شرکت تزریق صنعت یزد طرف مدت سی (۳۰) روز از تاریخ صدور این ضمانتنامه، توسط شرکت همراه پرداخت زرین تکمیل و در اختیار صندوق قرار نگیرد، صندوق می‌تواند از پرداخت وجوه مربوطه به شرکت همراه پرداخت زرین خودداری کند. لازم به ذکر است در صورت تخلف صندوق از انجام هر یک از تعهدات مندرج در این ضمانتنامه و یا تأخیر در انجام آنها، پس از ۳۰ روز از تاریخ مطالبه توسط شرکت همراه پرداخت زرین تا پرداخت کل طلب ذینفع این ضمانتنامه، سالتت مطابق با نرخ مصوب شورای پول و اعتبار نسبت به کل این ضمانتنامه علاوه بر مبلغ این ضمانتنامه به خده صندوق خواهد بود که به نحو روزشماره محاسبه و صندوق مزبور ملزم به پرداخت آن به ذینفع می‌باشد. بدین است تعهد صندوق در خصوص ارقام اعلامی ذینفع تا میزان مصوبات و بخشنامه ذینفع مرکزی و متن قرارداد می‌باشد و در صورتی که رقم اعلامی از سوی ذینفع مغایر با بخشنامه باشد، صندوق تابع نظر بخشنامه ذینفع مرکزی در خصوص میزان جرائم و سود اعلامی خواهد بود.

لازم به ذکر است این ضمانت نامه مورد نایب معاونت علمی و فناوری ریاست جمهوری می‌باشد و بی‌تران انتقال ضمانتنامه را از سامانه khdmat.is.ir بر اساس کد سپاس پیگیری نمود.

صندوق پژوهش و فناوری غیردولتی استان یزد
امضاء



تاسیس ۱۳۷۸

(Handwritten signature)

تلفن: ۰۳۳۳-۷۳۳۳۳۳۳۳ - آدرس: خیابان خورشید - محله: جاب محوطه - ۷۳۳۳۳۳۳۳

«سهامی خاص»

همراه پرداخت زرین

شناسه ملی ۱۴۰۰۶۱۶۴۲۷۰

(Handwritten signature)

۶. جمع بندی طرح

در این طرح، به بررسی جوانب مختلف صنعت ریخته‌گری آلومینیوم پرداخته شد. تولید و فروش در این صنعت به دلیل اهمیت آلومینیوم در تولید قطعات مختلف، بازارهای گسترده و تنوع محصولات به عنوان یک فرصت تجاری مهم مطرح شد.

ریسک‌ها و تهدیدها از جمله نوسانات قیمت‌ها، تغییرات ارزی، مشکلات تأمین، تغییرات قوانین، و تغییرات فناوری نیز شناسایی شدند. این عوامل می‌توانند به شرکت‌ها در تعیین سهم بازار و ایجاد حاشیه سود تأثیر بگذارند.

اما با مدیریت هوشمندانه از راه‌های کنترل، مانند استفاده از قراردادهای آتی، پیش‌بینی دقیق تغییرات نرخ ارز، توسعه روابط با تأمین‌کنندگان، پیش‌بینی و مطالعه دقیق تغییرات قوانین، و حضور فعال در حوزه تحقیق و توسعه، شرکت‌ها می‌توانند از این تهدیدها جلوگیری کرده و از فرصت‌های بازار بهره‌مند شوند.

در نهایت، با بهره‌گیری از این فرصت‌ها و مدیریت کنترلی ریسک‌ها، شرکت‌ها قادر به بهبود عملکرد، تقویت رقابت‌پذیری، و تحقق رشد و پیشرفت در صنعت ریخته‌گری آلومینیوم می‌شوند.



تاسیس: ۱۳۷۸

Handwritten signature



Handwritten signature